

Herausgeber:

Bundesvorstand Vorstands-
bereich I Bundes-
vorsitzender

Abteilung Wirtschafts- und
Sozialpolitik

Olof-Palme-Straße 19
60349 Frankfurt

28.02.2020 Fei-Di-Gri
Ansprechpartner:
Jonathan Diesselhorst
Tel.: 030 – 246 39 260
Jonathan.diesselhorst@igbau.de

Aktuelle Kurzinformation Nr. 6/2020

Bauarbeitsmarkt Februar 2020: Arbeitslosigkeit im Vergleich zum Vormonat und Februar 2019 gesunken

Im Februar 2020 waren 50.585 **Bauarbeiter als arbeitslos registriert**, 1.352 weniger als im Monat zuvor. Auch im Vergleich zum Februar 2019 ist die Zahl der arbeitslos registrierten Bauarbeiter gesunken, in Westdeutschland um 4,9 % und in Ostdeutschland um 16,4 %.

In der **Gesamtwirtschaft ist die Zahl der registrierten Arbeitslosen** im Vergleich zum Februar 2019 mit 2,4 Millionen um 1 % gestiegen. Etliche Menschen, die faktisch arbeitslos sind, werden nicht als arbeitslos registriert (z.B. Teilnehmer an Weiterbildungs-Maßnahmen oder „Ein-Euro-Jobber“). Wenn auch sie berücksichtigt werden, dann beläuft sich die Zahl der Arbeitslosen („Unterbeschäftigten“) in der Gesamtwirtschaft auf 3,3 Millionen Menschen. Sie ist 0,8 % höher als Februar 2019. Entsprechende Angaben für Bauarbeiter liegen nicht vor.

Die von jahreszeitlichen Einflüssen bereinigte Arbeitslosenzahl in der Gesamtwirtschaft fiel gegenüber dem Vormonat um 10.000.

Die folgenden Tabellen geben detaillierte Informationen über registrierte Arbeitslose, offene Stellen und Kurzarbeiter in der Bauwirtschaft. Ausgewiesen werden zudem berufsspezifische „Arbeitslosenquoten“ für Hoch- und Tiefbauberufe und entsprechende Vergleichsquoten für alle Berufe insgesamt, auch für die örtliche Ebene. Sie finden sich in den Tabellen am Schluss dieser AKI in der Spalte „Anteilswerte“.

Anlage 1

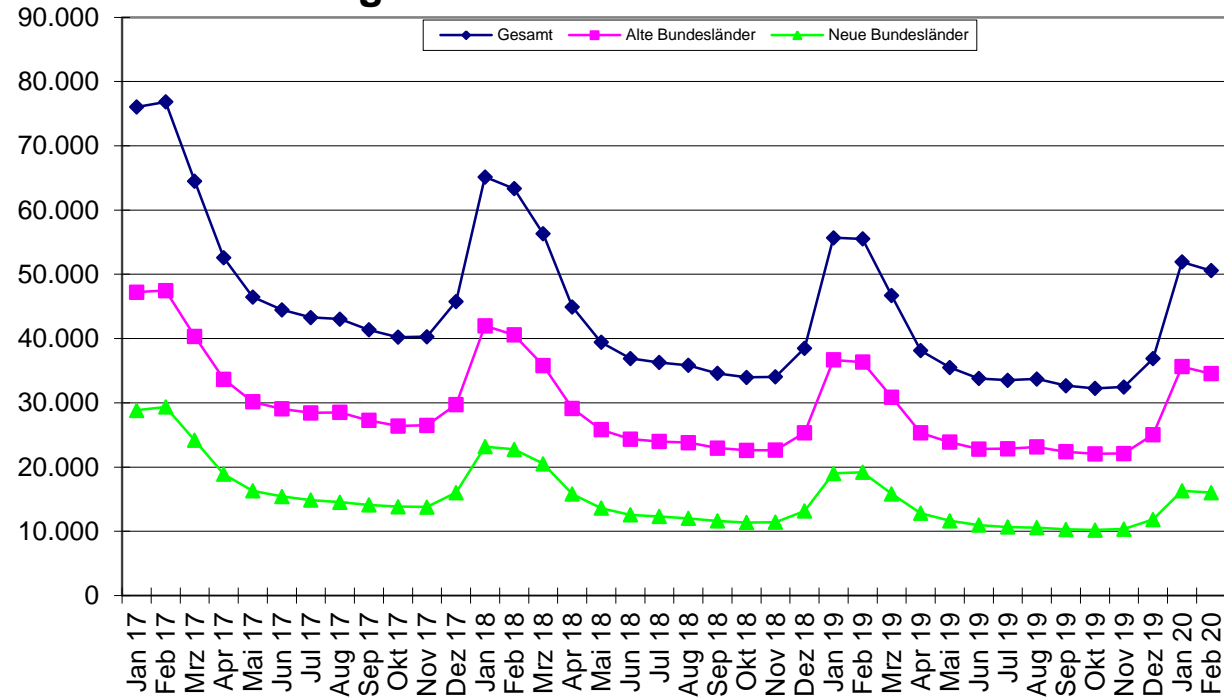
Registrierte Arbeitslose in den Bauberufen

	Veränderung gegenüber Vorjahr							
a. Westdeutschland	2017	2018	2019	2020	2017	2018	2019	2020
Januar	47.216	41.976	36.673	35.628	-7,2%	-11,1%	-12,6%	-2,8%
Februar	47.469	40.577	36.337	34.549	-5,9%	-14,5%	-10,4%	-4,9%
März	40.353	35.799	30.865		-12,0%	-11,3%	-13,8%	
April	33.660	29.128	25.320		-12,0%	-13,5%	-13,1%	
Mai	30.158	25.824	23.868		-12,9%	-14,4%	-7,6%	
Juni	29.047	24.341	22.814		-11,2%	-16,2%	-6,3%	
Juli	28.426	23.971	22.864		-10,7%	-15,7%	-4,6%	
August	28.518	23.797	23.129		-11,1%	-16,6%	-2,8%	
September	27.258	22.963	22.373		-11,5%	-15,8%	-2,6%	
Oktober	26.388	22.597	22.064		-12,2%	-14,4%	-2,4%	
November	26.484	22.636	22.118		-12,9%	-14,5%	-2,3%	
Dezember	29.723	25.340	25.046		-13,7%	-14,7%	-1,2%	
Jahr	32.892	28.246	26.123		-10,8%	-14,1%	-7,5%	
b. Neue Bundesländer								
Januar	28.827	23.172	19.018	16.309	-18,2%	-19,6%	-17,9%	-14,2%
Februar	29.366	22.757	19.181	16.036	-16,6%	-22,5%	-15,7%	-16,4%
März	24.166	20.507	15.837		-22,6%	-15,1%	-22,8%	
April	18.904	15.800	12.806		-23,5%	-16,4%	-18,9%	
Mai	16.310	13.604	11.633		-24,0%	-16,6%	-14,5%	
Juni	15.431	12.576	10.974		-21,1%	-18,5%	-12,7%	
Juli	14.866	12.309	10.664		-19,9%	-17,2%	-13,4%	
August	14.524	12.028	10.581		-19,1%	-17,2%	-12,0%	
September	14.112	11.615	10.306		-17,4%	-17,7%	-11,3%	
Oktober	13.830	11.373	10.190		-17,4%	-17,8%	-10,4%	
November	13.799	11.410	10.360		-20,0%	-17,3%	-9,2%	
Dezember	16.039	13.171	11.835		-20,0%	-17,9%	-10,1%	
Jahr	18.348	15.027	12.782		-19,9%	-18,1%	-14,9%	

Quelle: Bundesagentur für Arbeit

Berufe der Berufshauptgruppe 32 (Hoch- und Tiefbauberufe einschl. Dachdecker und Gerüstbauer)

Registrierte Arbeitslose in den Bauberufen



Anlage 3

Offene Stellen in den Bauberufen

Veränderung gegenüber Vorjahr

a. Westdeutschland	2017	2018	2019	2020	2017	2018	2019	2020
Januar	8.464	10.283	11.565	10.972	27,1%	21,5%	12,5%	-5,1%
Februar	9.787	11.650	12.362	11.702	26,2%	19,0%	6,1%	-5,3%
März	10.599	12.422	13.251		24,3%	17,2%	6,7%	
April	11.040	12.917	13.681		22,3%	17,0%	5,9%	
Mai	11.108	13.209	13.853		21,9%	18,9%	4,9%	
Juni	11.013	13.178	13.842		19,4%	19,7%	5,0%	
Juli	11.134	13.328	13.723		19,1%	19,7%	3,0%	
August	11.469	13.311	13.496		20,5%	16,1%	1,4%	
September	11.634	13.334	13.311		20,1%	14,6%	-0,2%	
Oktober	11.431	13.105	12.733		20,2%	14,6%	-2,8%	
November	10.867	12.406	11.973		22,6%	14,2%	-3,5%	
Dezember	10.150	11.610	10.998		21,0%	14,4%	-5,3%	
Jahr	10.725	12.563	12.899		21,9%	17,1%	2,7%	
b. Neue Bundesländer								
Januar	2.707	3.707	3.745	3.313	45,5%	36,9%	1,0%	-11,5%
Februar	3.388	4.328	4.218	3.606	34,6%	27,7%	-2,5%	-14,5%
März	3.974	4.584	4.526		34,0%	15,3%	-1,3%	
April	4.260	4.698	4.649		32,1%	10,3%	-1,0%	
Mai	4.265	4.624	4.581		32,9%	8,4%	-0,9%	
Juni	4.239	4.706	4.324		28,3%	11,0%	-8,1%	
Juli	4.201	4.629	4.234		24,5%	10,2%	-8,5%	
August	4.218	4.614	4.177		24,6%	9,4%	-9,5%	
September	4.252	4.551	4.041		26,4%	7,0%	-11,2%	
Oktober	4.064	4.317	3.859		29,6%	6,2%	-10,6%	
November	3.885	4.024	3.559		35,1%	3,6%	-11,6%	
Dezember	3.579	3.721	3.245		35,9%	4,0%	-12,8%	
Jahr	3.919	4.375	4.097		31,2%	11,6%	-6,4%	

Quelle: Statistik der Bundesagentur für Arbeit

Alle Zahlen ohne gemeldete Stellen im Ausland.

Berufe der Berufshauptgruppe 32 (Hoch- und Tiefbauberufe einschl. Dachdecker und Gerüstbauer)

Anlage 4

Kurzarbeiter im Bauhauptgewerbe

					Veränderung gegenüber Vorjahr			
a. Westdeutschland	2016	2017*	2018*	2019	2016	2017	2018	2019
Januar	122.254	138.953	114.425	133.800	4,2 %	13,7 %	-17,7 %	16,9 %
Februar	123.546	118.660	139.888	120.963	-1,9 %	-4,0 %	17,9 %	-13,5 %
März	79.540	71.142	123.211	93.511	-1,1 %	-10,6 %	73,2 %	-24,1 %
April	3.809	1.512	774	1.413	-24,3 %	-60,3 %	-48,8 %	82,6 %
Mai	2.516	1.507	546	1.344	-35,9 %	-40,1 %	-63,8 %	146,2 %
Juni	2.083	1.126	573	931	-35,9 %	-45,9 %	-49,1 %	62,5 %
Juli	1.252	698	466	621	-38,5 %	-44,2 %	-33,2 %	33,3 %
August	1.029	581	360	453	-21,2 %	-43,5 %	-38,0 %	25,8 %
September	1.141	606	479		-35,6 %	-46,9 %	-21,0 %	
Oktober	1.132	809	672		-47,2 %	-28,5 %	-16,9 %	
November	1.726	1.039	767		-34,2 %	-39,8 %	-26,2 %	
Dezember	61.879	82.284	60.572		5,5 %	33,0 %	-26,4 %	
Jahr	33.492	34.910	36.894		-0,6 %	4,2 %	5,7 %	
b. Neue Bundesländer								
Januar	39.495	40.414	32.850	40.010	13,6 %	2,3 %	-18,7 %	21,8 %
Februar	36.774	42.621	42.031	37.947	-3,4 %	15,9 %	-1,4 %	-9,7 %
März	25.341	20.163	39.808	22.384	-8,0 %	-20,4 %	97,4 %	-43,8 %
April	1.756	354	319	574	-23,6 %	-79,8 %	-9,9 %	79,9 %
Mai	1.024	186	46	324	-32,8 %	-81,8 %	-75,3 %	604,3 %
Juni	798	183	82	19	-41,0 %	-77,1 %	-55,2 %	-76,8 %
Juli	367	122	95	114	-57,2 %	-66,8 %	-22,1 %	20,0 %
August	230	6	4	127	-59,2 %	-97,4 %	-33,3 %	3075,0 %
September	221	104	48		-57,3 %	-52,9 %	-53,8 %	
Oktober	92	119	4		-81,0 %	29,3 %	-96,6 %	
November	224	158	263		-63,2 %	-29,5 %	66,5 %	
Dezember	16.719	14.913	15.110		12,7 %	-10,8 %	1,3 %	
Jahr	10.253	9.945	10.888		-0,3 %	-3,0 %	9,5 %	
Quelle: Bundesagentur für Arbeit								
Arbeitnehmer in Betrieben des Hoch- und Tiefbaus, in den Zahlen sind Kurzarbeiter auf Grundlage sämtlicher								
Anspruchsgrundlagen enthalten, also Bezieher von Saison-Kug und ggf. von konjunkturellem Kug oder Transfer-Kug								
* Verteilg. auf Ost- und Westdeutschland für 8/17, 08/18 + 10/18 geschätzt								

Arbeitslose im Baugewerbe nach der KldB 2010 (Hoch- und Tiefbauberufe)

Deutschland

Februar 2020

(Bezugsbasis: Sozialversicherungspflichtig Beschäftigte und Arbeitslose Ende Juni 2018)

Regionaldirektion / Agenturen	Arbeitslose		Bezugsbasis		Anteilswerte	
	Insgesamt	Hoch- und Tiefbauberufe	Insgesamt	Hoch- und Tiefbauberufe	Insgesamt	Hoch- und Tiefbauberufe
	1	2	3	4	5	6
Deutschland	2.395.604	50.585	34.908.355	632.912	6,9	8,0
RD Nord	215.433	4.418	2.653.854	51.750	8,1	8,5
030 AA Greifswald	10.644	384	96.572	2.746	11,0	14,0
031 AA Neubrandenburg	11.985	397	109.984	3.680	10,9	10,8
032 AA Rostock	13.345	340	176.620	3.991	7,6	8,5
033 AA Schwerin	15.717	447	202.420	6.215	7,8	7,2
034 AA Stralsund	11.025	300	93.223	2.713	11,8	11,1
111 AA Bad Oldesloe	9.462	153	177.263	2.701	5,3	5,7
115 AA Elmshorn	15.048	250	251.493	3.979	6,0	6,3
119 AA Flensburg	15.256	419	176.669	5.056	8,6	8,3
123 AA Hamburg	67.710	760	812.856	8.329	8,3	9,1
127 AA Heide	7.767	258	105.215	3.327	7,4	7,8
131 AA Kiel	13.610	245	149.643	2.446	9,1	10,0
135 AA Lübeck	14.687	212	164.907	2.799	8,9	7,6
139 AA Neumünster	9.177	253	136.989	3.768	6,7	6,7
RD Niedersachsen-Bremen	264.626	5.084	3.591.160	70.197	7,4	7,2
211 AA Braunschweig – Goslar	18.538	347	253.356	3.300	7,3	10,5
214 AA Bremen – Bremerhaven	38.786	659	325.457	4.943	11,9	13,3
221 AA Celle	9.881	245	128.657	3.002	7,7	8,2
224 AA Emden – Leer	17.090	606	184.438	6.414	9,3	9,4
231 AA Göttingen	13.139	231	184.813	2.801	7,1	8,2
234 AA Hameln	11.652	262	151.667	2.900	7,7	9,0
237 AA Hannover	41.324	515	485.298	6.192	8,5	8,3
241 AA Helmstedt	9.691	196	170.607	2.382	5,7	8,2
244 AA Hildesheim	12.151	206	170.200	2.837	7,1	7,3
251 AA Lüneburg – Uelzen	14.900	279	233.880	4.228	6,4	6,6
257 AA Nordhorn	6.784	152	189.385	6.225	3,6	2,4
261 AA Oldenburg – Wilhelmshaven	24.202	406	311.642	6.208	7,8	6,5
264 AA Osnabrück	12.861	252	227.579	4.298	5,7	5,9
267 AA Stade	15.046	347	234.113	6.104	6,4	5,7
274 AA Vechta	7.563	185	139.246	3.778	5,4	4,9
277 AA Nienburg – Verden	11.018	196	200.822	4.585	5,5	4,3
RD Nordrhein-Westfalen	654.720	10.194	7.407.794	121.382	8,8	8,4
311 AA Aachen – Düren	37.784	681	430.911	8.224	8,8	8,3
315 AA Bergisch Gladbach	22.701	344	298.528	4.486	7,6	7,7
317 AA Bielefeld	22.954	283	302.978	4.128	7,6	6,9
321 AA Bochum	24.323	371	207.653	3.522	11,7	10,5
323 AA Bonn	27.526	434	367.896	5.263	7,5	8,2
325 AA Brühl	21.186	328	274.756	4.892	7,7	6,7
327 AA Coesfeld	11.243	196	249.758	5.953	4,5	3,3
331 AA Detmold	11.070	277	144.648	2.900	7,7	9,6
333 AA Dortmund	33.162	481	243.592	4.407	13,6	10,9
337 AA Düsseldorf	23.002	178	267.870	2.177	8,6	8,2
341 AA Duisburg	27.977	494	200.619	3.999	13,9	12,4
343 AA Essen	30.428	474	234.209	3.328	13,0	14,2
345 AA Gelsenkirchen	21.584	472	145.787	3.587	14,8	13,2
347 AA Hagen	20.640	292	209.902	2.877	9,8	10,1
351 AA Hamm	22.338	452	233.317	4.638	9,6	9,7
353 AA Herford	16.218	279	239.953	3.910	6,8	7,1
355 AA Iserlohn	15.503	177	176.937	2.266	8,8	7,8
357 AA Köln	47.037	655	461.558	5.133	10,2	12,8
361 AA Krefeld	20.978	333	214.689	3.597	9,8	9,3
364 AA Mettmann	15.265	141	199.628	2.198	7,6	6,4
365 AA Mönchengladbach	24.910	379	294.756	4.066	8,5	9,3
367 AA Ahlen – Münster	15.196	164	245.664	3.321	6,2	4,9
371 AA Oberhausen	17.514	257	151.259	2.703	11,6	9,5
373 AA Paderborn	12.219	200	188.192	3.601	6,5	5,6
375 AA Recklinghausen	26.163	408	249.649	4.676	10,5	8,7
377 AA Rheine	10.455	172	193.337	4.114	5,4	4,2
381 AA Siegen	10.483	149	178.857	3.112	5,9	4,8
383 AA Meschede – Soest	15.368	261	241.046	4.433	6,4	5,9
387 AA Wesel	23.037	429	305.340	6.290	7,5	6,8
391 AA Solingen – Wuppertal	26.456	433	254.505	3.581	10,4	12,1
RD Hessen	157.468	2.608	2.602.310	43.658	6,1	6,0

Arbeitslose im Baugewerbe nach der KldB 2010 (Hoch- und Tiefbauberufe)

Deutschland

Februar 2020

(Bezugsbasis: Sozialversicherungspflichtig Beschäftigte und Arbeitslose Ende Juni 2018)

Regionaldirektion / Agenturen		Arbeitslose		Bezugsbasis		Anteilswerte	
		Insgesamt	Hoch- und Tiefbauberufe	Insgesamt	Hoch- und Tiefbauberufe	Insgesamt	Hoch- und Tiefbauberufe
		1	2	3	4	5	6
411	AA Bad Hersfeld – Fulda	6.053	122	140.194	2.658	4,3	4,6
415	AA Darmstadt	19.333	299	342.726	5.359	5,6	5,6
419	AA Frankfurt	21.819	158	327.627	5.730	6,7	2,8
427	AA Gießen	16.910	260	275.297	4.451	6,1	5,8
431	AA Hanau	9.762	117	174.878	2.846	5,6	4,1
433	AA Bad Homburg	16.318	152	310.609	3.852	5,3	3,9
435	AA Kassel	15.947	342	215.650	3.443	7,4	9,9
439	AA Korbach	6.802	151	141.717	2.276	4,8	6,6
443	AA Limburg – Wetzlar	11.171	406	173.259	4.217	6,4	9,6
447	AA Marburg	5.423	166	98.704	1.487	5,5	11,2
451	AA Offenbach	14.382	227	208.249	4.630	6,9	4,9
459	AA Wiesbaden	13.548	208	193.400	2.709	7,0	7,7
RD Rheinland-Pfalz-Saarland		140.586	3.266	2.047.256	43.918	6,9	7,4
511	AA Bad Kreuznach	9.713	211	141.368	3.719	6,9	5,7
515	AA Kaiserslautern – Pirmasens	16.962	395	213.800	4.689	7,9	8,4
519	AA Koblenz – Mayen	11.793	322	205.593	4.856	5,7	6,6
523	AA Ludwigshafen	14.766	284	176.647	3.986	8,4	7,1
527	AA Mainz	16.628	401	270.320	5.104	6,2	7,9
535	AA Montabaur	5.658	183	132.172	3.367	4,3	5,4
543	AA Landau	11.277	186	196.863	3.018	5,7	6,2
547	AA Neuwied	8.129	186	127.622	2.836	6,4	6,6
555	AA Saarland	34.944	825	396.871	7.356	8,8	11,2
563	AA Trier	10.716	273	186.000	4.987	5,8	5,5
RD Baden-Württemberg		217.520	2.272	4.738.250	67.905	4,6	3,3
611	AA Aalen	8.738	88	191.041	2.994	4,6	2,9
614	AA Balingen	6.080	90	137.976	2.699	4,4	3,3
617	AA Freiburg	13.277	108	267.217	4.055	5,0	2,7
621	AA Göppingen	16.127	140	344.608	4.846	4,7	2,9
624	AA Heidelberg	14.482	116	288.235	3.177	5,0	3,7
627	AA Heilbronn	10.024	121	212.651	3.354	4,7	3,6
631	AA Karlsruhe – Rastatt	20.532	225	446.173	5.779	4,6	3,9
634	AA Konstanz – Ravensburg	13.213	137	325.075	4.491	4,1	3,1
637	AA Lörrach	8.084	104	139.703	2.245	5,8	4,6
641	AA Ludwigsburg	9.468	77	241.946	3.008	3,9	2,6
644	AA Mannheim	10.452	133	134.480	2.437	7,8	5,5
647	AA Nagold – Pforzheim	12.053	121	263.537	3.849	4,6	3,1
651	AA Offenburg	8.132	88	190.110	3.233	4,3	2,7
664	AA Reutlingen	9.141	86	216.566	2.772	4,2	3,1
671	AA Waiblingen	8.486	96	184.845	2.549	4,6	3,8
674	AA Schwäbisch Hall –	10.273	120	260.112	4.233	3,9	2,8
677	AA Stuttgart	21.861	227	447.375	4.716	4,9	4,8
684	AA Ulm	7.966	89	231.301	4.145	3,4	2,1
687	AA Rottweil – Villingen-	9.131	106	215.299	3.323	4,2	3,2
RD Bayern		243.786	8.575	5.691.839	92.105	4,3	9,3
711	AA Ansbach – Weißenburg	7.237	273	195.720	3.948	3,7	6,9
715	AA Aschaffenburg	7.287	142	160.829	2.472	4,5	5,7
723	AA Bayreuth – Hof	10.938	527	193.024	3.166	5,7	16,6
727	AA Bamberg – Coburg	11.677	282	266.507	3.942	4,4	7,2
729	AA Fürth	10.964	201	264.724	3.137	4,1	6,4
735	AA Nürnberg	19.196	252	323.683	3.896	5,9	6,5
739	AA Regensburg	9.789	506	264.475	4.965	3,7	10,2
743	AA Schwandorf	9.212	829	182.831	4.645	5,0	17,8
747	AA Schweinfurt	8.210	104	187.620	3.517	4,4	3,0
751	AA Weiden	4.694	234	89.202	1.887	5,3	12,4
759	AA Würzburg	7.386	93	217.832	3.153	3,4	2,9
811	AA Augsburg	14.243	284	291.475	4.934	4,9	5,8
815	AA Deggendorf	7.983	1.038	147.976	3.660	5,4	28,4
819	AA Donauwörth	7.177	133	235.038	4.578	3,1	2,9
823	AA Freising	8.011	258	279.850	3.353	2,9	7,7
827	AA Ingolstadt	6.755	243	221.950	4.279	3,0	5,7
831	AA Kempten – Memmingen	10.299	194	285.839	6.205	3,6	3,1
835	AA Landshut – Pfarrkirchen	9.305	490	197.424	3.837	4,7	12,8
843	AA München	37.585	693	842.096	7.455	4,5	9,3
847	AA Passau	7.568	635	131.084	3.362	5,8	18,9

Arbeitslose im Baugewerbe nach der KldB 2010 (Hoch- und Tiefbauberufe)

Deutschland

Februar 2020

(Bezugsbasis: Sozialversicherungspflichtig Beschäftigte und Arbeitslose Ende Juni 2018)

Regionaldirektion / Agenturen		Arbeitslose		Bezugsbasis		Anteilswerte	
		Insgesamt	Hoch- und Tiefbauberufe	Insgesamt	Hoch- und Tiefbauberufe	Insgesamt	Hoch- und Tiefbauberufe
		1	2	3	4	5	6
855	AA Rosenheim	8.456	254	224.943	3.672	3,8	6,9
859	AA Traunstein	9.715	536	206.826	3.965	4,7	13,5
863	AA Weilheim	10.099	374	280.891	4.077	3,6	9,2
RD Berlin-Brandenburg		235.290	5.014	2.560.811	50.624	9,2	9,9
035	AA Cottbus	19.419	661	252.899	7.364	7,7	9,0
036	AA Eberswalde	11.815	608	128.113	3.813	9,2	15,9
037	AA Frankfurt (Oder)	13.989	616	181.400	5.404	7,7	11,4
038	AA Neuruppin	16.269	715	233.859	6.822	7,0	10,5
039	AA Potsdam	17.208	417	271.015	5.640	6,3	7,4
922	AA Berlin Süd	51.313	631	475.089	6.380	10,8	9,9
955	AA Berlin Nord	49.003	574	477.532	5.979	10,3	9,6
962	AA Berlin Mitte	56.274	792	540.904	9.222	10,4	8,6
RD Sachsen-Anhalt-Thüringen		146.425	5.253	1.872.936	50.665	7,8	10,4
041	AA Bernburg	8.057	334	81.084	2.772	9,9	12,0
042	AA Dessau-Roßlau – Wittenberg	13.503	494	156.823	4.290	8,6	11,5
043	AA Halberstadt	6.176	245	90.980	2.488	6,8	9,8
044	AA Halle	16.171	516	180.281	4.203	9,0	12,3
045	AA Magdeburg	19.029	652	221.769	5.951	8,6	11,0
046	AA Weißenfels	6.172	281	79.029	2.710	7,8	10,4
047	AA Sangerhausen	6.480	283	57.197	2.082	11,3	13,6
048	AA Stendal	8.013	401	85.692	3.669	9,4	10,9
093	AA Erfurt	15.614	456	227.936	5.033	6,9	9,1
094	AA Altenburg – Gera	11.700	459	152.747	4.140	7,7	11,1
095	AA Gotha	7.894	189	105.909	2.398	7,5	7,9
096	AA Jena	7.808	231	126.798	2.541	6,2	9,1
097	AA Nordhausen	8.737	382	111.117	3.876	7,9	9,9
098	AA Suhl	11.071	330	195.574	4.512	5,7	7,3
RD Sachsen-Anhalt-Thüringen		119.750	3.901	1.742.145	40.708	6,9	9,6
071	AA Annaberg-Buchholz	8.020	425	141.520	4.122	5,7	10,3
072	AA Bautzen	17.996	767	231.661	7.087	7,8	10,8
073	AA Chemnitz	8.404	144	101.325	1.426	8,3	10,1
074	AA Dresden	16.711	313	243.070	3.154	6,9	9,9
075	AA Leipzig	19.913	354	255.723	3.863	7,8	9,2
076	AA Oschatz	14.020	593	199.635	5.921	7,0	10,0
077	AA Pirna	6.137	216	104.159	3.000	5,9	7,2
078	AA Plauen	6.188	362	94.515	2.475	6,5	14,6
079	AA Riesa	6.935	212	103.580	2.782	6,7	7,6
080	AA Freiberg	7.964	236	130.788	3.788	6,1	6,2
092	AA Zwickau	7.462	279	136.169	3.090	5,5	9,0

Erstellungsdatum: 18.02.2020, Zentraler Statistik-Service, Auftragsnummer 116902

© Bundesagentur für Arbeit