

Herausgeber:

Bundsvorstand Vorstands-
bereich I Bundes-
vorsitzender

Abteilung Wirtschafts- und
Sozialpolitik

Olof-Palme-Straße 19
60349 Frankfurt

02.12.2019 Fei-Di-Gri
Ansprechpartner:
Jonathan Diesselhorst
Tel.: 030 – 246 39 260
Jonathan.diesselhorst@igbau.de

Aktuelle Kurzinformation Nr. 28/2019

Bauarbeitsmarkt November: Arbeitslosigkeit saisonbedingt gestiegen, gegenüber 2018 aber gesunken

Im November 2019 waren 32.478 **Bauarbeiter als arbeitslos registriert**, 224 mehr als im Monat zuvor. Aber im Vergleich zum November 2018 ist die Zahl der arbeitslos registrierten Bauarbeiter gesunken, in Westdeutschland um 2,3 % und in Ostdeutschland um 9,2 %. Zugleich ist seit September 2019 ein deutlicher Rückgang der Zahl offener Arbeitsstellen in West- (-3,5 %) und vor allem Ostdeutschland (-11,6 %) zu verzeichnen.

In der **Gesamtwirtschaft ist die Zahl der registrierten Arbeitslosen** im Vergleich zum November 2018 mit 2,2 Millionen nur minimal zurückgegangen (-0,3 %). Etliche Menschen, die faktisch arbeitslos sind, werden nicht als arbeitslos registriert (z.B. Teilnehmer an Weiterbildungs-Maßnahmen oder „Ein-Euro-Jobber“). Wenn auch sie berücksichtigt werden, dann beläuft sich die Zahl der Arbeitslosen („Unterbeschäftigten“) in der Gesamtwirtschaft auf 3,1 Millionen Menschen. Sie ist unverändert gegenüber November 2018. Entsprechende Angaben für Bauarbeiter liegen nicht vor.

Die von jahreszeitlichen Einflüssen bereinigte Arbeitslosenzahl in der Gesamtwirtschaft fiel gegenüber dem Vormonat um 16.000.

Die folgenden Tabellen geben detaillierte Informationen über registrierte Arbeitslose, offene Stellen und Kurzarbeiter in der Bauwirtschaft. Ausgewiesen werden zudem berufsspezifische „Arbeitslosenquoten“ für Hoch- und Tiefbauberufe und entsprechende Vergleichsquoten für alle Berufe insgesamt, auch für die örtliche Ebene. Sie finden sich in den Tabellen am Schluss dieser AKI in der Spalte „Anteilswerte“.

Anlage 1

Registrierte Arbeitslose in den Bauberufen

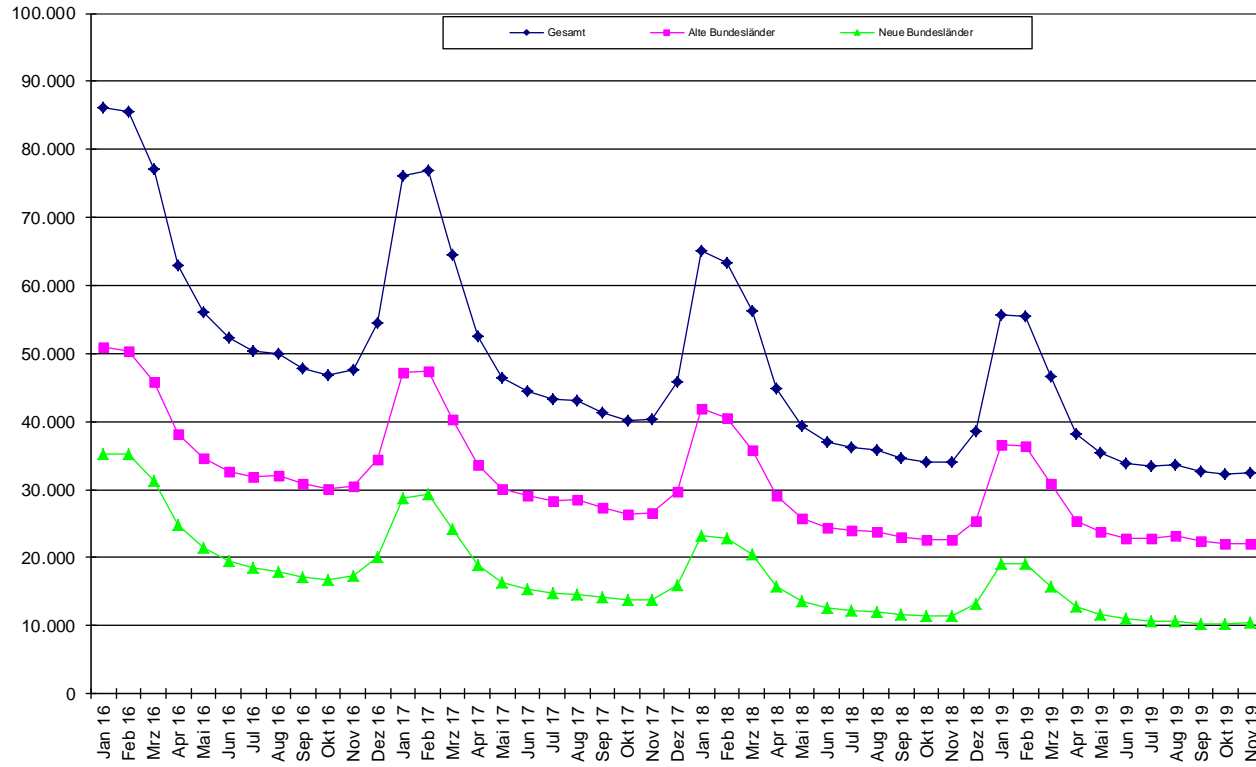
a. Westdeutschland	2016	2017	2018	2019	Veränderung gegenüber Vorjahr			
					2016	2017	2018	2019
Januar	50.903	47.216	41.976	36.673	-5,3%	-7,2%	-11,1%	-12,6%
Februar	50.420	47.469	40.577	36.337	-7,6%	-5,9%	-14,5%	-10,4%
März	45.857	40.353	35.799	30.865	-7,7%	-12,0%	-11,3%	-13,8%
April	38.263	33.660	29.128	25.320	-6,7%	-12,0%	-13,5%	-13,1%
Mai	34.614	30.158	25.824	23.868	-6,3%	-12,9%	-14,4%	-7,6%
Juni	32.697	29.047	24.341	22.814	-6,4%	-11,2%	-16,2%	-6,3%
Juli	31.824	28.426	23.971	22.864	-8,2%	-10,7%	-15,7%	-4,6%
August	32.089	28.518	23.797	23.129	-5,7%	-11,1%	-16,6%	-2,8%
September	30.803	27.258	22.963	22.373	-6,5%	-11,5%	-15,8%	-2,6%
Oktober	30.055	26.388	22.597	22.064	-6,5%	-12,2%	-14,4%	-2,4%
November	30.411	26.484	22.636	22.118	-7,2%	-12,9%	-14,5%	-2,3%
Dezember	34.438	29.723	25.340		-6,0%	-13,7%	-14,7%	
Jahr	36.865	32.892	28.246		-6,7%	-10,8%	-14,1%	
b. Neue Bundesländer								
Januar	35.257	28.827	23.172	19.018	-16,2%	-18,2%	-19,6%	-17,9%
Februar	35.197	29.366	22.757	19.181	-16,1%	-16,6%	-22,5%	-15,7%
März	31.225	24.166	20.507	15.837	-17,3%	-22,6%	-15,1%	-22,8%
April	24.717	18.904	15.800	12.806	-18,4%	-23,5%	-16,4%	-18,9%
Mai	21.453	16.310	13.604	11.633	-18,7%	-24,0%	-16,6%	-14,5%
Juni	19.549	15.431	12.576	10.974	-17,3%	-21,1%	-18,5%	-12,7%
Juli	18.566	14.866	12.309	10.664	-18,8%	-19,9%	-17,2%	-13,4%
August	17.957	14.524	12.028	10.581	-18,3%	-19,1%	-17,2%	-12,0%
September	17.094	14.112	11.615	10.306	-19,3%	-17,4%	-17,7%	-11,3%
Oktober	16.734	13.830	11.373	10.190	-20,0%	-17,4%	-17,8%	-10,4%
November	17.239	13.799	11.410	10.360	-19,1%	-20,0%	-17,3%	-9,2%
Dezember	20.050	16.039	13.171		-18,0%	-20,0%	-17,9%	
Jahr	22.920	18.348	15.027		-17,9%	-19,9%	-18,1%	

Quelle: Bundesagentur für Arbeit

Berufe der Berufshauptgruppe 32 (Hoch- und Tiefbauberufe einschl. Dachdecker und Gerüstbauer)

Anlage 2

Registrierte Arbeitslose in den Bauberufen



Anlage 3

Offene Stellen in den Bauberufen

					Veränderung gegenüber Vorjahr			
<i>a. Westdeutschland</i>	2016	2017	2018	2019	2016	2017	2018	2019
Januar	6.657	8.464	10.283	11.565	31,7%	27,1%	21,5%	12,5%
Februar	7.753	9.787	11.650	12.362	30,6%	26,2%	19,0%	6,1%
März	8.528	10.599	12.422	13.251	24,7%	24,3%	17,2%	6,7%
April	9.025	11.040	12.917	13.681	28,4%	22,3%	17,0%	5,9%
Mai	9.112	11.108	13.209	13.853	26,9%	21,9%	18,9%	4,9%
Juni	9.225	11.013	13.178	13.842	31,8%	19,4%	19,7%	5,0%
Juli	9.345	11.134	13.328	13.723	31,5%	19,1%	19,7%	3,0%
August	9.521	11.469	13.311	13.496	29,8%	20,5%	16,1%	1,4%
September	9.686	11.634	13.334	13.311	29,1%	20,1%	14,6%	-0,2%
Oktober	9.509	11.431	13.105	12.733	28,0%	20,2%	14,6%	-2,8%
November	8.864	10.867	12.406	11.973	28,3%	22,6%	14,2%	-3,5%
Dezember	8.389	10.150	11.610		28,8%	21,0%	14,4%	
Jahr	8.801	10.725	12.563		29,1%	21,9%	17,1%	
<i>b. Neue Bundesländer</i>								
Januar	1.861	2.707	3.707	3.745	23,7%	45,5%	36,9%	1,0%
Februar	2.518	3.388	4.328	4.218	27,9%	34,6%	27,7%	-2,5%
März	2.966	3.974	4.584	4.526	23,2%	34,0%	15,3%	-1,3%
April	3.226	4.260	4.698	4.649	31,7%	32,1%	10,3%	-1,0%
Mai	3.209	4.265	4.624	4.581	31,9%	32,9%	8,4%	-0,9%
Juni	3.305	4.239	4.706	4.324	42,8%	28,3%	11,0%	-8,1%
Juli	3.375	4.201	4.629	4.234	42,6%	24,5%	10,2%	-8,5%
August	3.385	4.218	4.614	4.177	43,1%	24,6%	9,4%	-9,5%
September	3.365	4.252	4.551	4.041	43,9%	26,4%	7,0%	-11,2%
Oktober	3.136	4.064	4.317	3.859	45,2%	29,6%	6,2%	-10,6%
November	2.876	3.885	4.024	3.559	49,8%	35,1%	3,6%	-11,6%
Dezember	2.633	3.579	3.721		57,3%	35,9%	4,0%	
Jahr	2.988	3.919	4.375		38,4%	31,2%	11,6%	
Quelle: Statistik der Bundesagentur für Arbeit								
Alle Zahlen ohne gemeldete Stellen im Ausland.								
Berufe der Berufshauptgruppe 32 (Hoch- und Tiefbauberufe einschl. Dachdecker und Gerüstbauer)								

Anlage 4

Kurzarbeiter im Bauhauptgewerbe

					Veränderung gegenüber Vorjahr			
a. Westdeutschland	2016	2017*	2018*	2019	2016	2017	2018	2019
Januar	122.254	138.953	114.425	133.800	4,2 %	13,7 %	-17,7 %	16,9 %
Februar	123.546	118.660	139.888	120.963	-1,9 %	-4,0 %	17,9 %	-13,5 %
März	79.540	71.142	123.211	93.511	-1,1 %	-10,6 %	73,2 %	-24,1 %
April	3.809	1.512	774	1.413	-24,3 %	-60,3 %	-48,8 %	82,6 %
Mai	2.516	1.507	546	1.344	-35,9 %	-40,1 %	-63,8 %	146,2 %
Juni	2.083	1.126	573		-35,9 %	-45,9 %	-49,1 %	
Juli	1.252	698	466		-38,5 %	-44,2 %	-33,2 %	
August	1.029	581	360		-21,2 %	-43,5 %	-38,0 %	
September	1.141	606	479		-35,6 %	-46,9 %	-21,0 %	
Oktober	1.132	809	672		-47,2 %	-28,5 %	-16,9 %	
November	1.726	1.039	767		-34,2 %	-39,8 %	-26,2 %	
Dezember	61.879	82.284	60.572		5,5 %	33,0 %	-26,4 %	
Jahr	33.492	34.910	36.894		-0,6 %	4,2 %	5,7 %	
b. Neue Bundesländer								
Januar	39.495	40.414	32.850	40.010	13,6 %	2,3 %	-18,7 %	21,8 %
Februar	36.774	42.621	42.031	37.947	-3,4 %	15,9 %	-1,4 %	-9,7 %
März	25.341	20.163	39.808	22.384	-8,0 %	-20,4 %	97,4 %	-43,8 %
April	1.756	354	319	574	-23,6 %	-79,8 %	-9,9 %	79,9 %
Mai	1.024	186	46	324	-32,8 %	-81,8 %	-75,3 %	604,3 %
Juni	798	183	82		-41,0 %	-77,1 %	-55,2 %	
Juli	367	122	95		-57,2 %	-66,8 %	-22,1 %	
August	230	6	4		-59,2 %	-97,4 %	-33,3 %	
September	221	104	48		-57,3 %	-52,9 %	-53,8 %	
Oktober	92	119	4		-81,0 %	29,3 %	-96,6 %	
November	224	158	263		-63,2 %	-29,5 %	66,5 %	
Dezember	16.719	14.913	15.110		12,7 %	-10,8 %	1,3 %	
Jahr	10.253	9.945	10.888		-0,3 %	-3,0 %	9,5 %	
Quelle: Bundesagentur für Arbeit								
Arbeitnehmer in Betrieben des Hoch- und Tiefbaus, in den Zahlen sind Kurzarbeiter auf Grundlage sämtlicher								
Anspruchsgrundlagen enthalten, also Bezieher von Saison-Kug und ggf. von konjunkturellem Kug oder Transfer-Kug								
* Verteilg. auf Ost- und Westdeutschland für 8/17, 08/18 + 10/18 geschätzt								

Arbeitslose im Baugewerbe nach der KldB 2010 (Hoch- und Tiefbauberufe)

Deutschland

November 2019

(Bezugsbasis: Sozialversicherungspflichtig Beschäftigte und Arbeitslose Ende Juni 2018)

Regionaldirektion / Agenturen	Arbeitslose		Bezugsbasis		Anteilswerte	
	Insgesamt	Hoch- und Tiefbauberufe	Insgesamt	Hoch- und Tiefbauberufe	Insgesamt	Hoch- und Tiefbauberufe
	1	2	3	4	5	6
Deutschland	2.179.999	32.478	34.908.355	632.912	6,2	5,1
RD Nord	195.624	3.372	2.653.854	51.750	7,4	6,5
030 AA Greifswald	9.336	287	96.572	2.746	9,7	10,5
031 AA Neubrandenburg	10.719	258	109.984	3.680	9,7	7,0
032 AA Rostock	11.919	257	176.620	3.991	6,7	6,4
033 AA Schwerin	14.388	304	202.420	6.215	7,1	4,9
034 AA Stralsund	8.707	225	93.223	2.713	9,3	8,3
111 AA Bad Oldesloe	8.696	96	177.263	2.701	4,9	3,6
115 AA Elmshorn	13.755	214	251.493	3.979	5,5	5,4
119 AA Flensburg	13.081	298	176.669	5.056	7,4	5,9
123 AA Hamburg	63.874	607	812.856	8.329	7,9	7,3
127 AA Heide	6.989	196	105.215	3.327	6,6	5,9
131 AA Kiel	12.508	234	149.643	2.446	8,4	9,6
135 AA Lübeck	13.109	200	164.907	2.799	7,9	7,1
139 AA Neumünster	8.543	196	136.989	3.768	6,2	5,2
RD Niedersachsen-Bremen	242.995	3.840	3.591.160	70.197	6,8	5,5
211 AA Braunschweig – Goslar	17.318	255	253.356	3.300	6,8	7,7
214 AA Bremen – Bremerhaven	37.100	542	325.457	4.943	11,4	11,0
221 AA Celle	8.700	170	128.657	3.002	6,8	5,7
224 AA Emden – Leer	14.256	413	184.438	6.414	7,7	6,4
231 AA Göttingen	11.966	179	184.813	2.801	6,5	6,4
234 AA Hameln	10.663	181	151.667	2.900	7,0	6,2
237 AA Hannover	38.765	458	485.298	6.192	8,0	7,4
241 AA Helmstedt	9.120	143	170.607	2.382	5,3	6,0
244 AA Hildesheim	11.055	154	170.200	2.837	6,5	5,4
251 AA Lüneburg – Uelzen	13.652	209	233.880	4.228	5,8	4,9
257 AA Nordhorn	6.007	107	189.385	6.225	3,2	1,7
261 AA Oldenburg – Wilhelmshaven	21.989	314	311.642	6.208	7,1	5,1
264 AA Osnabrück	11.873	187	227.579	4.298	5,2	4,4
267 AA Stade	13.843	270	234.113	6.104	5,9	4,4
274 AA Vechta	6.454	98	139.246	3.778	4,6	2,6
277 AA Nienburg – Verden	10.234	160	200.822	4.585	5,1	3,5
RD Nordrhein-Westfalen	618.159	8.821	7.407.794	121.382	8,3	7,3
311 AA Aachen – Düren	35.301	613	430.911	8.224	8,2	7,5
315 AA Bergisch Gladbach	21.732	316	298.528	4.486	7,3	7,0
317 AA Bielefeld	21.311	216	302.978	4.128	7,0	5,2
321 AA Bochum	23.170	330	207.653	3.522	11,2	9,4
323 AA Bonn	25.730	369	367.896	5.263	7,0	7,0
325 AA Brühl	19.471	293	274.756	4.892	7,1	6,0
327 AA Coesfeld	10.285	180	249.758	5.953	4,1	3,0
331 AA Detmold	10.388	215	144.648	2.900	7,2	7,4
333 AA Dortmund	31.278	417	243.592	4.407	12,8	9,5
337 AA Düsseldorf	22.241	163	267.870	2.177	8,3	7,5
341 AA Duisburg	26.760	439	200.619	3.999	13,3	11,0
343 AA Essen	29.647	425	234.209	3.328	12,7	12,8
345 AA Gelsenkirchen	20.581	415	145.787	3.587	14,1	11,6
347 AA Hagen	19.429	249	209.902	2.877	9,3	8,7
351 AA Hamm	20.781	370	233.317	4.638	8,9	8,0
353 AA Herford	14.830	203	239.953	3.910	6,2	5,2
355 AA Iserlohn	14.493	156	176.937	2.266	8,2	6,9
357 AA Köln	45.357	594	461.558	5.133	9,8	11,6
361 AA Krefeld	20.113	307	214.689	3.597	9,4	8,5
364 AA Mettmann	14.472	119	199.628	2.198	7,2	5,4
365 AA Mönchengladbach	23.424	341	294.756	4.066	7,9	8,4
367 AA Ahlen – Münster	14.748	147	245.664	3.321	6,0	4,4
371 AA Oberhausen	16.562	248	151.259	2.703	10,9	9,2
373 AA Paderborn	11.082	133	188.192	3.601	5,9	3,7
375 AA Recklinghausen	25.042	390	249.649	4.676	10,0	8,3
377 AA Rheine	9.850	131	193.337	4.114	5,1	3,2
381 AA Siegen	9.696	103	178.857	3.112	5,4	3,3
383 AA Meschede – Soest	14.054	192	241.046	4.433	5,8	4,3
387 AA Wesel	21.721	385	305.340	6.290	7,1	6,1
391 AA Solingen – Wuppertal	24.610	362	254.505	3.581	9,7	10,1
RD Hessen	143.340	1.667	2.602.310	43.658	5,5	3,8

Arbeitslose im Baugewerbe nach der KldB 2010 (Hoch- und Tiefbauberufe)

Deutschland

November 2019

(Bezugsbasis: Sozialversicherungspflichtig Beschäftigte und Arbeitslose Ende Juni 2018)

Regionaldirektion / Agenturen		Arbeitslose		Bezugsbasis		Anteilswerte	
		Insgesamt	Hoch- und Tiefbauberufe	Insgesamt	Hoch- und Tiefbauberufe	Insgesamt	Hoch- und Tiefbauberufe
		1	2	3	4	5	6
411	AA Bad Hersfeld – Fulda	5.222	72	140.194	2.658	3,7	2,7
415	AA Darmstadt	18.308	221	342.726	5.359	5,3	4,1
419	AA Frankfurt	19.879	130	327.627	5.730	6,1	2,3
427	AA Gießen	15.633	185	275.297	4.451	5,7	4,2
431	AA Hanau	9.065	100	174.878	2.846	5,2	3,5
433	AA Bad Homburg	15.264	116	310.609	3.852	4,9	3,0
435	AA Kassel	13.953	195	215.650	3.443	6,5	5,7
439	AA Korbach	5.658	72	141.717	2.276	4,0	3,2
443	AA Limburg – Wetzlar	9.794	182	173.259	4.217	5,7	4,3
447	AA Marburg	4.524	66	98.704	1.487	4,6	4,4
451	AA Offenbach	13.186	149	208.249	4.630	6,3	3,2
459	AA Wiesbaden	12.854	179	193.400	2.709	6,6	6,6
RD Rheinland-Pfalz-Saarland		125.925	2.250	2.047.256	43.918	6,2	5,1
511	AA Bad Kreuznach	8.720	151	141.368	3.719	6,2	4,1
515	AA Kaiserslautern – Pirmasens	15.471	289	213.800	4.689	7,2	6,2
519	AA Koblenz – Mayen	9.688	183	205.593	4.856	4,7	3,8
523	AA Ludwigshafen	13.418	211	176.647	3.986	7,6	5,3
527	AA Mainz	15.492	267	270.320	5.104	5,7	5,2
535	AA Montabaur	4.589	75	132.172	3.367	3,5	2,2
543	AA Landau	10.014	130	196.863	3.018	5,1	4,3
547	AA Neuwied	7.177	110	127.622	2.836	5,6	3,9
555	AA Saarland	32.309	660	396.871	7.356	8,1	9,0
563	AA Trier	9.047	174	186.000	4.987	4,9	3,5
RD Baden-Württemberg		197.084	1.697	4.738.250	67.905	4,2	2,5
611	AA Aalen	7.875	56	191.041	2.994	4,1	1,9
614	AA Balingen	5.280	53	137.976	2.699	3,8	2,0
617	AA Freiburg	12.158	107	267.217	4.055	4,5	2,6
621	AA Göppingen	14.835	115	344.608	4.846	4,3	2,4
624	AA Heidelberg	13.463	98	288.235	3.177	4,7	3,1
627	AA Heilbronn	9.165	98	212.651	3.354	4,3	2,9
631	AA Karlsruhe – Rastatt	18.584	138	446.173	5.779	4,2	2,4
634	AA Konstanz – Ravensburg	11.596	99	325.075	4.491	3,6	2,2
637	AA Lörrach	7.136	72	139.703	2.245	5,1	3,2
641	AA Ludwigsburg	8.724	62	241.946	3.008	3,6	2,1
644	AA Mannheim	9.708	113	134.480	2.437	7,2	4,6
647	AA Nagold – Pforzheim	10.719	99	263.537	3.849	4,1	2,6
651	AA Offenburg	6.954	62	190.110	3.233	3,7	1,9
664	AA Reutlingen	8.502	65	216.566	2.772	3,9	2,3
671	AA Waiblingen	7.706	81	184.845	2.549	4,2	3,2
674	AA Schwäbisch Hall –	9.096	71	260.112	4.233	3,5	1,7
677	AA Stuttgart	20.451	191	447.375	4.716	4,6	4,1
684	AA Ulm	7.251	62	231.301	4.145	3,1	1,5
687	AA Rottweil – Villingen-	7.881	55	215.299	3.323	3,7	1,7
RD Bayern		199.150	1.802	5.691.839	92.105	3,5	2,0
711	AA Ansbach – Weißenburg	5.684	61	195.720	3.948	2,9	1,5
715	AA Aschaffenburg	6.264	88	160.829	2.472	3,9	3,6
723	AA Bayreuth – Hof	8.484	110	193.024	3.166	4,4	3,5
727	AA Bamberg – Coburg	9.607	74	266.507	3.942	3,6	1,9
729	AA Fürth	9.652	75	264.724	3.137	3,6	2,4
735	AA Nürnberg	17.111	114	323.683	3.896	5,3	2,9
739	AA Regensburg	7.324	64	264.475	4.965	2,8	1,3
743	AA Schwandorf	6.033	92	182.831	4.645	3,3	2,0
747	AA Schweinfurt	7.128	89	187.620	3.517	3,8	2,5
751	AA Weiden	3.646	44	89.202	1.887	4,1	2,3
759	AA Würzburg	6.288	49	217.832	3.153	2,9	1,6
811	AA Augsburg	12.543	105	291.475	4.934	4,3	2,1
815	AA Deggendorf	5.015	73	147.976	3.660	3,4	2,0
819	AA Donauwörth	6.024	49	235.038	4.578	2,6	1,1
823	AA Freising	6.252	42	279.850	3.353	2,2	1,3
827	AA Ingolstadt	5.353	69	221.950	4.279	2,4	1,6
831	AA Kempten – Memmingen	9.204	84	285.839	6.205	3,2	1,4
835	AA Landshut – Pfarrkirchen	6.951	69	197.424	3.837	3,5	1,8
843	AA München	33.059	177	842.096	7.455	3,9	2,4
847	AA Passau	4.623	71	131.084	3.362	3,5	2,1

Arbeitslose im Baugewerbe nach der KldB 2010 (Hoch- und Tiefbauberufe)

Deutschland

November 2019

(Bezugsbasis: Sozialversicherungspflichtig Beschäftigte und Arbeitslose Ende Juni 2018)

Regionaldirektion / Agenturen		Arbeitslose		Bezugsbasis		Anteilswerte	
		Insgesamt	Hoch- und Tiefbauberufe	Insgesamt	Hoch- und Tiefbauberufe	Insgesamt	Hoch- und Tiefbauberufe
		1	2	3	4	5	6
855	AA Rosenheim	6.944	55	224.943	3.672	3,1	1,5
859	AA Traunstein	7.539	86	206.826	3.965	3,6	2,2
863	AA Weilheim	8.422	62	280.891	4.077	3,0	1,5
RD Berlin-Brandenburg		220.849	3.710	2.560.811	50.624	8,6	7,3
035	AA Cottbus	17.586	418	252.899	7.364	7,0	5,7
036	AA Eberswalde	10.864	465	128.113	3.813	8,5	12,2
037	AA Frankfurt (Oder)	12.699	404	181.400	5.404	7,0	7,5
038	AA Neuruppin	15.045	464	233.859	6.822	6,4	6,8
039	AA Potsdam	15.880	317	271.015	5.640	5,9	5,6
922	AA Berlin Süd	48.750	518	475.089	6.380	10,3	8,1
955	AA Berlin Nord	46.074	467	477.532	5.979	9,6	7,8
962	AA Berlin Mitte	53.951	657	540.904	9.222	10,0	7,1
RD Sachsen-Anhalt-Thüringen		129.553	3.061	1.872.936	50.665	6,9	6,0
041	AA Bernburg	7.205	240	81.084	2.772	8,9	8,7
042	AA Dessau-Roßlau – Wittenberg	11.920	326	156.823	4.290	7,6	7,6
043	AA Halberstadt	5.194	107	90.980	2.488	5,7	4,3
044	AA Halle	14.730	356	180.281	4.203	8,2	8,5
045	AA Magdeburg	17.054	392	221.769	5.951	7,7	6,6
046	AA Weißenfels	5.493	170	79.029	2.710	7,0	6,3
047	AA Sangerhausen	5.844	172	57.197	2.082	10,2	8,3
048	AA Stendal	6.960	260	85.692	3.669	8,1	7,1
093	AA Erfurt	13.670	241	227.936	5.033	6,0	4,8
094	AA Altenburg – Gera	10.367	218	152.747	4.140	6,8	5,3
095	AA Gotha	7.022	97	105.909	2.398	6,6	4,0
096	AA Jena	7.047	112	126.798	2.541	5,6	4,4
097	AA Nordhausen	7.393	206	111.117	3.876	6,7	5,3
098	AA Suhl	9.654	164	195.574	4.512	4,9	3,6
RD Sachsen-Anhalt-Thüringen		107.320	2.258	1.742.145	40.708	6,2	5,5
071	AA Annaberg-Buchholz	6.871	161	141.520	4.122	4,9	3,9
072	AA Bautzen	16.094	496	231.661	7.087	6,9	7,0
073	AA Chemnitz	7.806	104	101.325	1.426	7,7	7,3
074	AA Dresden	15.552	237	243.070	3.154	6,4	7,5
075	AA Leipzig	18.407	273	255.723	3.863	7,2	7,1
076	AA Oschatz	12.482	415	199.635	5.921	6,3	7,0
077	AA Pirna	5.196	105	104.159	3.000	5,0	3,5
078	AA Plauen	5.039	84	94.515	2.475	5,3	3,4
079	AA Riesa	6.137	147	103.580	2.782	5,9	5,3
080	AA Freiberg	7.078	120	130.788	3.788	5,4	3,2
092	AA Zwickau	6.658	116	136.169	3.090	4,9	3,8

Erstellungsdatum: 19.11.2019, Zentraler Statistik-Service, Auftragsnummer 116902

© Bundesagentur für Arbeit