

**Herausgeber:**

Bundsvorstand Vorstands-  
bereich I Bundes-  
vorsitzender

Abteilung Wirtschafts- und  
Sozialpolitik

Olof-Palme-Straße 19  
60349 Frankfurt

30.10.2019 Fei-Di-Gri  
Ansprechpartner:  
Jonathan Diesselhorst  
Tel.: 030 – 246 39 260  
Jonathan.diesselhorst@igbau.de

## Aktuelle Kurzinformation Nr. 26/2019

### Bauarbeitsmarkt Oktober: Arbeitslosigkeit weiter gesunken

Im Oktober 2019 waren 32.254 **Bauarbeiter als arbeitslos registriert**, 425 weniger als im Monat zuvor. Auch im Vergleich zum Oktober 2018 ist die Zahl der arbeitslos registrierten Bauarbeiter gesunken, in Westdeutschland um 2,4 % und in Ostdeutschland um 10,4 %.

In der **Gesamtwirtschaft blieb die Zahl der registrierten Arbeitslosen** im Vergleich zum Oktober 2018 mit 2,2 Millionen nahezu unverändert (0,0 %). Etliche Menschen, die faktisch arbeitslos sind, werden nicht als arbeitslos registriert (z.B. Teilnehmer an Weiterbildungs-Maßnahmen oder „Ein-Euro-Jobber“). Wenn auch sie berücksichtigt werden, dann beläuft sich die Zahl der Arbeitslosen („Unterbeschäftigten“) in der Gesamtwirtschaft auf 3,1 Millionen Menschen. Sie ist um 0,4 % gesunken gegenüber Oktober 2018. Entsprechende Angaben für Bauarbeiter liegen nicht vor.

Die von jahreszeitlichen Einflüssen bereinigte Arbeitslosenzahl in der Gesamtwirtschaft stieg gegenüber dem Vormonat um 6.000.

Die folgenden Tabellen geben detaillierte Informationen über registrierte Arbeitslose, offene Stellen und Kurzarbeiter in der Bauwirtschaft. Ausgewiesen werden zudem berufsspezifische „Arbeitslosenquoten“ für Hoch- und Tiefbauberufe und entsprechende Vergleichsquoten für alle Berufe insgesamt, auch für die örtliche Ebene. Sie finden sich in den Tabellen am Schluss dieser AKI in der Spalte „Anteilswerte“.

Anlage 1

**Registrierte Arbeitslose in den Bauberufen**

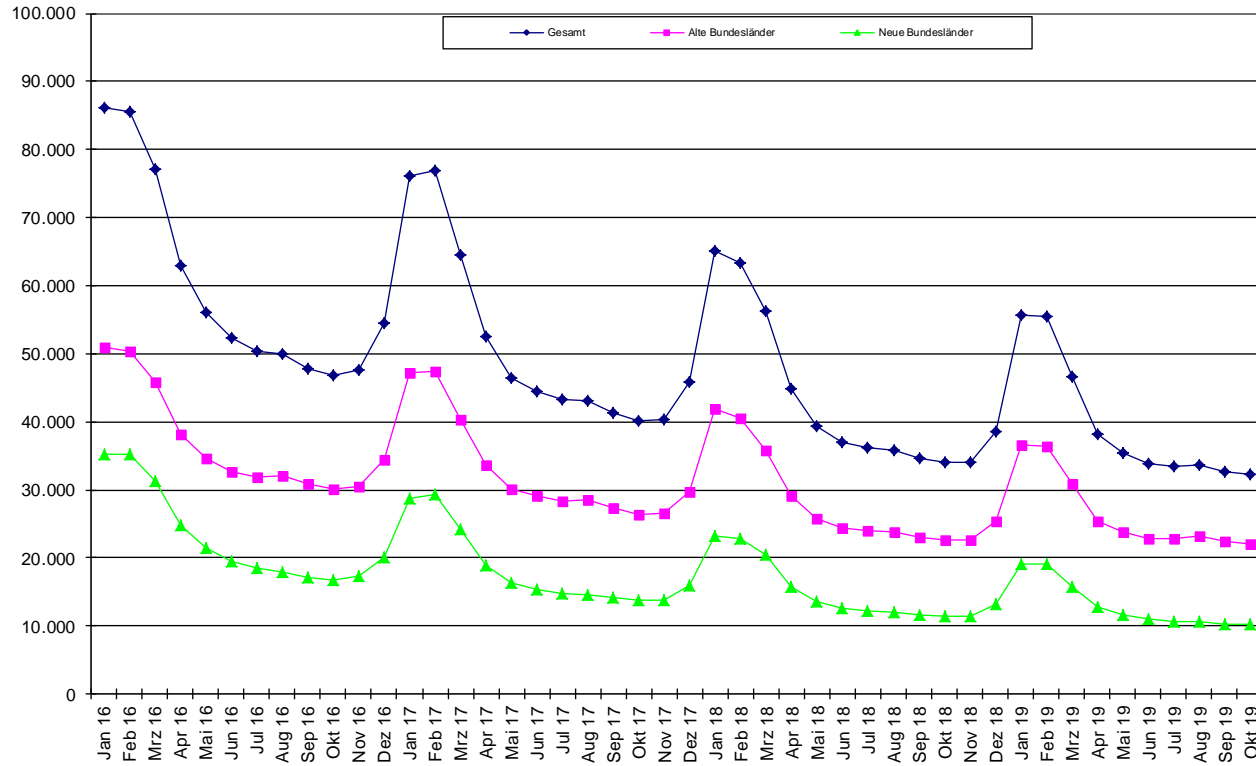
a. Westdeutschland	2016	2017	2018	2019	Veränderung gegenüber Vorjahr			
					2016	2017	2018	2019
Januar	50.903	47.216	41.976	36.673	-5,3%	-7,2%	-11,1%	-12,6%
Februar	50.420	47.469	40.577	36.337	-7,6%	-5,9%	-14,5%	-10,4%
März	45.857	40.353	35.799	30.865	-7,7%	-12,0%	-11,3%	-13,8%
April	38.263	33.660	29.128	25.320	-6,7%	-12,0%	-13,5%	-13,1%
Mai	34.614	30.158	25.824	23.868	-6,3%	-12,9%	-14,4%	-7,6%
Juni	32.697	29.047	24.341	22.814	-6,4%	-11,2%	-16,2%	-6,3%
Juli	31.824	28.426	23.971	22.864	-8,2%	-10,7%	-15,7%	-4,6%
August	32.089	28.518	23.797	23.129	-5,7%	-11,1%	-16,6%	-2,8%
September	30.803	27.258	22.963	22.373	-6,5%	-11,5%	-15,8%	-2,6%
Oktober	30.055	26.388	22.597	22.064	-6,5%	-12,2%	-14,4%	-2,4%
November	30.411	26.484	22.636		-7,2%	-12,9%	-14,5%	
Dezember	34.438	29.723	25.340		-6,0%	-13,7%	-14,7%	
Jahr	36.865	32.892	28.246		-6,7%	-10,8%	-14,1%	
<b>b. Neue Bundesländer</b>								
Januar	35.257	28.827	23.172	19.018	-16,2%	-18,2%	-19,6%	-17,9%
Februar	35.197	29.366	22.757	19.181	-16,1%	-16,6%	-22,5%	-15,7%
März	31.225	24.166	20.507	15.837	-17,3%	-22,6%	-15,1%	-22,8%
April	24.717	18.904	15.800	12.806	-18,4%	-23,5%	-16,4%	-18,9%
Mai	21.453	16.310	13.604	11.633	-18,7%	-24,0%	-16,6%	-14,5%
Juni	19.549	15.431	12.576	10.974	-17,3%	-21,1%	-18,5%	-12,7%
Juli	18.566	14.866	12.309	10.664	-18,8%	-19,9%	-17,2%	-13,4%
August	17.957	14.524	12.028	10.581	-18,3%	-19,1%	-17,2%	-12,0%
September	17.094	14.112	11.615	10.306	-19,3%	-17,4%	-17,7%	-11,3%
Oktober	16.734	13.830	11.373	10.190	-20,0%	-17,4%	-17,8%	-10,4%
November	17.239	13.799	11.410		-19,1%	-20,0%	-17,3%	
Dezember	20.050	16.039	13.171		-18,0%	-20,0%	-17,9%	
Jahr	22.920	18.348	15.027		-17,9%	-19,9%	-18,1%	

Quelle: Bundesagentur für Arbeit

Berufe der Berufshauptgruppe 32 (Hoch- und Tiefbauberufe einschl. Dachdecker und Gerüstbauer)

# Anlage 2

## Registrierte Arbeitslose in den Bauberufen



Anlage 3

**Offene Stellen in den Bauberufen**

					Veränderung gegenüber Vorjahr			
<b>a. Westdeutschland</b>	<b>2016</b>	<b>2017</b>	<b>2018</b>	<b>2019</b>	<b>2016</b>	<b>2017</b>	<b>2018</b>	<b>2019</b>
Januar	6.657	8.464	10.283	11.565	31,7%	27,1%	21,5%	12,5%
Februar	7.753	9.787	11.650	12.362	30,6%	26,2%	19,0%	6,1%
März	8.528	10.599	12.422	13.251	24,7%	24,3%	17,2%	6,7%
April	9.025	11.040	12.917	13.681	28,4%	22,3%	17,0%	5,9%
Mai	9.112	11.108	13.209	13.853	26,9%	21,9%	18,9%	4,9%
Juni	9.225	11.013	13.178	13.842	31,8%	19,4%	19,7%	5,0%
Juli	9.345	11.134	13.328	13.723	31,5%	19,1%	19,7%	3,0%
August	9.521	11.469	13.311	13.496	29,8%	20,5%	16,1%	1,4%
September	9.686	11.634	13.334	13.311	29,1%	20,1%	14,6%	-0,2%
Oktober	9.509	11.431	13.105	12.733	28,0%	20,2%	14,6%	-2,8%
November	8.864	10.867	12.406		28,3%	22,6%	14,2%	
Dezember	8.389	10.150	11.610		28,8%	21,0%	14,4%	
Jahr	8.801	10.725	12.563		29,1%	21,9%	17,1%	
<b>b. Neue Bundesländer</b>								
Januar	1.861	2.707	3.707	3.745	23,7%	45,5%	36,9%	1,0%
Februar	2.518	3.388	4.328	4.218	27,9%	34,6%	27,7%	-2,5%
März	2.966	3.974	4.584	4.526	23,2%	34,0%	15,3%	-1,3%
April	3.226	4.260	4.698	4.649	31,7%	32,1%	10,3%	-1,0%
Mai	3.209	4.265	4.624	4.581	31,9%	32,9%	8,4%	-0,9%
Juni	3.305	4.239	4.706	4.324	42,8%	28,3%	11,0%	-8,1%
Juli	3.375	4.201	4.629	4.234	42,6%	24,5%	10,2%	-8,5%
August	3.385	4.218	4.614	4.177	43,1%	24,6%	9,4%	-9,5%
September	3.365	4.252	4.551	4.041	43,9%	26,4%	7,0%	-11,2%
Oktober	3.136	4.064	4.317	3.859	45,2%	29,6%	6,2%	-10,6%
November	2.876	3.885	4.024		49,8%	35,1%	3,6%	
Dezember	2.633	3.579	3.721		57,3%	35,9%	4,0%	
Jahr	2.988	3.919	4.375		38,4%	31,2%	11,6%	

Quelle: Statistik der Bundesagentur für Arbeit

Alle Zahlen ohne gemeldete Stellen im Ausland.

Berufe der Berufshauptgruppe 32 (Hoch- und Tiefbauberufe einschl. Dachdecker und Gerüstbauer)

## Anlage 4

### Kurzarbeiter im Bauhauptgewerbe

					Veränderung gegenüber Vorjahr			
<b>a. Westdeutschland</b>	<b>2016</b>	<b>2017*</b>	<b>2018*</b>	<b>2019</b>	<b>2016</b>	<b>2017</b>	<b>2018</b>	<b>2019</b>
Januar	122.254	138.953	114.425	133.800	4,2 %	13,7 %	-17,7 %	16,9 %
Februar	123.546	118.660	139.888	120.963	-1,9 %	-4,0 %	17,9 %	-13,5 %
März	79.540	71.142	123.211	93.511	-1,1 %	-10,6 %	73,2 %	-24,1 %
April	3.809	1.512	774	1.413	-24,3 %	-60,3 %	-48,8 %	82,6 %
Mai	2.516	1.507	546		-35,9 %	-40,1 %	-63,8 %	
Juni	2.083	1.126	573		-35,9 %	-45,9 %	-49,1 %	
Juli	1.252	698	466		-38,5 %	-44,2 %	-33,2 %	
August	1.029	581	360		-21,2 %	-43,5 %	-38,0 %	
September	1.141	606	479		-35,6 %	-46,9 %	-21,0 %	
Oktober	1.132	809	672		-47,2 %	-28,5 %	-16,9 %	
November	1.726	1.039	767		-34,2 %	-39,8 %	-26,2 %	
Dezember	61.879	82.284	60.572		5,5 %	33,0 %	-26,4 %	
<b>Jahr</b>	<b>33.492</b>	<b>34.910</b>	<b>36.894</b>		<b>-0,6 %</b>	<b>4,2 %</b>	<b>5,7 %</b>	
<b>b. Neue Bundesländer</b>								
Januar	39.495	40.414	32.850	40.010	13,6 %	2,3 %	-18,7 %	21,8 %
Februar	36.774	42.621	42.031	37.947	-3,4 %	15,9 %	-1,4 %	-9,7 %
März	25.341	20.163	39.808	22.384	-8,0 %	-20,4 %	97,4 %	-43,8 %
April	1.756	354	319	574	-23,6 %	-79,8 %	-9,9 %	79,9 %
Mai	1.024	186	46		-32,8 %	-81,8 %	-75,3 %	
Juni	798	183	82		-41,0 %	-77,1 %	-55,2 %	
Juli	367	122	95		-57,2 %	-66,8 %	-22,1 %	
August	230	6	4		-59,2 %	-97,4 %	-33,3 %	
September	221	104	48		-57,3 %	-52,9 %	-53,8 %	
Oktober	92	119	4		-81,0 %	29,3 %	-96,6 %	
November	224	158	263		-63,2 %	-29,5 %	66,5 %	
Dezember	16.719	14.913	15.110		12,7 %	-10,8 %	1,3 %	
<b>Jahr</b>	<b>10.253</b>	<b>9.945</b>	<b>10.888</b>		<b>-0,3 %</b>	<b>-3,0 %</b>	<b>9,5 %</b>	

Quelle: Bundesagentur für Arbeit

Arbeitnehmer in Betrieben des Hoch- und Tiefbaus, in den Zahlen sind Kurzarbeiter auf Grundlage sämtlicher

Anspruchsgrundlagen enthalten, also Bezieher von Saison-Kug und ggf. von konjunkturellem Kug oder Transfer-Kug

\* Verteilg. auf Ost- und Westdeutschland für 8/17, 08/18 + 10/18 geschätzt

**Arbeitslose im Baugewerbe nach der KldB 2010 (Hoch- und Tiefbauberufe)**

Deutschland

Oktober 2019

(Bezugsbasis: Sozialversicherungspflichtig Beschäftigte und Arbeitslose Ende Juni 2018)

Regionaldirektion / Agenturen	Arbeitslose		Bezugsbasis		Anteilswerte	
	Insgesamt	Hoch- und Tiefbauberufe	Insgesamt	Hoch- und Tiefbauberufe	Insgesamt	Hoch- und Tiefbauberufe
	1	2	3	4	5	6
Deutschland	2.204.090	32.254	34.908.355	632.912	6,3	5,1
RD Nord	194.088	3.301	2.653.854	51.750	7,3	6,4
030 AA Greifswald	9.054	291	96.572	2.746	9,4	10,6
031 AA Neubrandenburg	10.414	246	109.984	3.680	9,5	6,7
032 AA Rostock	11.897	251	176.620	3.991	6,7	6,3
033 AA Schwerin	14.335	315	202.420	6.215	7,1	5,1
034 AA Stralsund	7.774	221	93.223	2.713	8,3	8,1
111 AA Bad Oldesloe	8.758	90	177.263	2.701	4,9	3,3
115 AA Elmshorn	13.816	196	251.493	3.979	5,5	4,9
119 AA Flensburg	12.470	300	176.669	5.056	7,1	5,9
123 AA Hamburg	64.377	599	812.856	8.329	7,9	7,2
127 AA Heide	7.090	190	105.215	3.327	6,7	5,7
131 AA Kiel	12.749	215	149.643	2.446	8,5	8,8
135 AA Lübeck	12.677	190	164.907	2.799	7,7	6,8
139 AA Neumünster	8.677	197	136.989	3.768	6,3	5,2
RD Niedersachsen-Bremen	246.159	3.818	3.591.160	70.197	6,9	5,4
211 AA Braunschweig – Goslar	17.673	249	253.356	3.300	7,0	7,5
214 AA Bremen – Bremerhaven	37.904	543	325.457	4.943	11,6	11,0
221 AA Celle	8.733	180	128.657	3.002	6,8	6,0
224 AA Emden – Leer	13.608	371	184.438	6.414	7,4	5,8
231 AA Göttingen	12.186	166	184.813	2.801	6,6	5,9
234 AA Hameln	10.826	173	151.667	2.900	7,1	6,0
237 AA Hannover	39.512	479	485.298	6.192	8,1	7,7
241 AA Helmstedt	9.382	143	170.607	2.382	5,5	6,0
244 AA Hildesheim	11.404	164	170.200	2.837	6,7	5,8
251 AA Lüneburg – Uelzen	13.734	198	233.880	4.228	5,9	4,7
257 AA Nordhorn	6.122	116	189.385	6.225	3,2	1,9
261 AA Oldenburg – Wilhelmshaven	22.193	332	311.642	6.208	7,1	5,3
264 AA Osnabrück	12.099	194	227.579	4.298	5,3	4,5
267 AA Stade	13.873	260	234.113	6.104	5,9	4,3
274 AA Vechta	6.471	92	139.246	3.778	4,6	2,4
277 AA Nienburg – Verden	10.439	158	200.822	4.585	5,2	3,4
RD Nordrhein-Westfalen	626.191	8.921	7.407.794	121.382	8,5	7,3
311 AA Aachen – Düren	35.605	602	430.911	8.224	8,3	7,3
315 AA Bergisch Gladbach	21.899	320	298.528	4.486	7,3	7,1
317 AA Bielefeld	21.306	214	302.978	4.128	7,0	5,2
321 AA Bochum	23.739	348	207.653	3.522	11,4	9,9
323 AA Bonn	26.386	388	367.896	5.263	7,2	7,4
325 AA Brühl	19.898	295	274.756	4.892	7,2	6,0
327 AA Coesfeld	10.518	190	249.758	5.953	4,2	3,2
331 AA Detmold	10.452	212	144.648	2.900	7,2	7,3
333 AA Dortmund	31.720	424	243.592	4.407	13,0	9,6
337 AA Düsseldorf	22.625	171	267.870	2.177	8,4	7,9
341 AA Duisburg	26.835	430	200.619	3.999	13,4	10,8
343 AA Essen	30.324	411	234.209	3.328	12,9	12,3
345 AA Gelsenkirchen	20.520	410	145.787	3.587	14,1	11,4
347 AA Hagen	19.831	252	209.902	2.877	9,4	8,8
351 AA Hamm	20.792	388	233.317	4.638	8,9	8,4
353 AA Herford	14.763	196	239.953	3.910	6,2	5,0
355 AA Iserlohn	14.401	149	176.937	2.266	8,1	6,6
357 AA Köln	46.651	615	461.558	5.133	10,1	12,0
361 AA Krefeld	20.482	328	214.689	3.597	9,5	9,1
364 AA Mettmann	14.784	131	199.628	2.198	7,4	6,0
365 AA Mönchengladbach	23.925	336	294.756	4.066	8,1	8,3
367 AA Ahlen – Münster	14.641	139	245.664	3.321	6,0	4,2
371 AA Oberhausen	16.806	261	151.259	2.703	11,1	9,7
373 AA Paderborn	11.173	139	188.192	3.601	5,9	3,9
375 AA Recklinghausen	25.304	376	249.649	4.676	10,1	8,0
377 AA Rheine	10.146	143	193.337	4.114	5,2	3,5
381 AA Siegen	9.902	106	178.857	3.112	5,5	3,4
383 AA Meschede – Soest	14.055	187	241.046	4.433	5,8	4,2
387 AA Wesel	22.008	381	305.340	6.290	7,2	6,1
391 AA Solingen – Wuppertal	24.700	379	254.505	3.581	9,7	10,6
RD Hessen	146.519	1.654	2.602.310	43.658	5,6	3,8

**Arbeitslose im Baugewerbe nach der KldB 2010 (Hoch- und Tiefbauberufe)**

Deutschland

Oktober 2019

(Bezugsbasis: Sozialversicherungspflichtig Beschäftigte und Arbeitslose Ende Juni 2018)

Regionaldirektion / Agenturen		Arbeitslose		Bezugsbasis		Anteilswerte	
		Insgesamt	Hoch- und Tiefbauberufe	Insgesamt	Hoch- und Tiefbauberufe	Insgesamt	Hoch- und Tiefbauberufe
		1	2	3	4	5	6
411	AA Bad Hersfeld – Fulda	5.298	71	140.194	2.658	3,8	2,7
415	AA Darmstadt	18.696	219	342.726	5.359	5,5	4,1
419	AA Frankfurt	20.290	124	327.627	5.730	6,2	2,2
427	AA Gießen	15.974	192	275.297	4.451	5,8	4,3
431	AA Hanau	9.233	87	174.878	2.846	5,3	3,1
433	AA Bad Homburg	15.433	116	310.609	3.852	5,0	3,0
435	AA Kassel	14.376	202	215.650	3.443	6,7	5,9
439	AA Korbach	5.760	70	141.717	2.276	4,1	3,1
443	AA Limburg – Wetzlar	9.836	177	173.259	4.217	5,7	4,2
447	AA Marburg	4.753	67	98.704	1.487	4,8	4,5
451	AA Offenbach	13.755	140	208.249	4.630	6,6	3,0
459	AA Wiesbaden	13.115	189	193.400	2.709	6,8	7,0
RD Rheinland-Pfalz-Saarland		127.911	2.196	2.047.256	43.918	6,2	5,0
511	AA Bad Kreuznach	8.754	144	141.368	3.719	6,2	3,9
515	AA Kaiserslautern – Pirmasens	15.662	286	213.800	4.689	7,3	6,1
519	AA Koblenz – Mayen	9.793	175	205.593	4.856	4,8	3,6
523	AA Ludwigshafen	13.598	205	176.647	3.986	7,7	5,1
527	AA Mainz	15.826	263	270.320	5.104	5,9	5,2
535	AA Montabaur	4.668	79	132.172	3.367	3,5	2,3
543	AA Landau	10.113	130	196.863	3.018	5,1	4,3
547	AA Neuwied	7.227	108	127.622	2.836	5,7	3,8
555	AA Saarland	33.260	658	396.871	7.356	8,4	8,9
563	AA Trier	9.010	148	186.000	4.987	4,8	3,0
RD Baden-Württemberg		198.200	1.695	4.738.250	67.905	4,2	2,5
611	AA Aalen	7.961	48	191.041	2.994	4,2	1,6
614	AA Balingen	5.299	58	137.976	2.699	3,8	2,1
617	AA Freiburg	12.334	112	267.217	4.055	4,6	2,8
621	AA Göppingen	14.999	114	344.608	4.846	4,4	2,4
624	AA Heidelberg	13.776	98	288.235	3.177	4,8	3,1
627	AA Heilbronn	9.291	106	212.651	3.354	4,4	3,2
631	AA Karlsruhe – Rastatt	18.457	144	446.173	5.779	4,1	2,5
634	AA Konstanz – Ravensburg	11.276	93	325.075	4.491	3,5	2,1
637	AA Lörrach	7.177	68	139.703	2.245	5,1	3,0
641	AA Ludwigsburg	8.970	64	241.946	3.008	3,7	2,1
644	AA Mannheim	9.666	105	134.480	2.437	7,2	4,3
647	AA Nagold – Pforzheim	10.771	96	263.537	3.849	4,1	2,5
651	AA Offenburg	7.010	66	190.110	3.233	3,7	2,0
664	AA Reutlingen	8.714	72	216.566	2.772	4,0	2,6
671	AA Waiblingen	7.742	73	184.845	2.549	4,2	2,9
674	AA Schwäbisch Hall –	9.115	80	260.112	4.233	3,5	1,9
677	AA Stuttgart	20.559	195	447.375	4.716	4,6	4,1
684	AA Ulm	7.352	54	231.301	4.145	3,2	1,3
687	AA Rottweil – Villingen-	7.731	49	215.299	3.323	3,6	1,5
RD Bayern		200.516	1.803	5.691.839	92.105	3,5	2,0
711	AA Ansbach – Weißenburg	5.783	63	195.720	3.948	3,0	1,6
715	AA Aschaffenburg	6.408	85	160.829	2.472	4,0	3,4
723	AA Bayreuth – Hof	8.664	104	193.024	3.166	4,5	3,3
727	AA Bamberg – Coburg	9.846	84	266.507	3.942	3,7	2,1
729	AA Fürth	9.842	73	264.724	3.137	3,7	2,3
735	AA Nürnberg	17.659	116	323.683	3.896	5,5	3,0
739	AA Regensburg	7.402	73	264.475	4.965	2,8	1,5
743	AA Schwandorf	6.043	95	182.831	4.645	3,3	2,0
747	AA Schweinfurt	7.246	86	187.620	3.517	3,9	2,4
751	AA Weiden	3.687	46	89.202	1.887	4,1	2,4
759	AA Würzburg	6.388	46	217.832	3.153	2,9	1,5
811	AA Augsburg	12.734	98	291.475	4.934	4,4	2,0
815	AA Deggendorf	4.931	76	147.976	3.660	3,3	2,1
819	AA Donauwörth	5.742	64	235.038	4.578	2,4	1,4
823	AA Freising	6.361	37	279.850	3.353	2,3	1,1
827	AA Ingolstadt	5.498	65	221.950	4.279	2,5	1,5
831	AA Kempten – Memmingen	8.403	83	285.839	6.205	2,9	1,3
835	AA Landshut – Pfarrkirchen	7.235	82	197.424	3.837	3,7	2,1
843	AA München	34.077	181	842.096	7.455	4,0	2,4
847	AA Passau	4.474	63	131.084	3.362	3,4	1,9

### Arbeitslose im Baugewerbe nach der KldB 2010 (Hoch- und Tiefbauberufe)

Deutschland

Oktober 2019

(Bezugsbasis: Sozialversicherungspflichtig Beschäftigte und Arbeitslose Ende Juni 2018)

Regionaldirektion / Agenturen		Arbeitslose		Bezugsbasis		Anteilswerte	
		Insgesamt	Hoch- und Tiefbauberufe	Insgesamt	Hoch- und Tiefbauberufe	Insgesamt	Hoch- und Tiefbauberufe
		1	2	3	4	5	6
855	AA Rosenheim	6.794	57	224.943	3.672	3,0	1,6
859	AA Traunstein	7.099	76	206.826	3.965	3,4	1,9
863	AA Weilheim	8.200	50	280.891	4.077	2,9	1,2
RD Berlin-Brandenburg		224.670	3.664	2.560.811	50.624	8,8	7,2
035	AA Cottbus	17.363	403	252.899	7.364	6,9	5,5
036	AA Eberswalde	10.859	456	128.113	3.813	8,5	12,0
037	AA Frankfurt (Oder)	12.787	380	181.400	5.404	7,0	7,0
038	AA Neuruppin	15.176	469	233.859	6.822	6,5	6,9
039	AA Potsdam	16.196	323	271.015	5.640	6,0	5,7
922	AA Berlin Süd	49.874	501	475.089	6.380	10,5	7,9
955	AA Berlin Nord	47.166	449	477.532	5.979	9,9	7,5
962	AA Berlin Mitte	55.249	683	540.904	9.222	10,2	7,4
RD Sachsen-Anhalt-Thüringen		130.712	3.021	1.872.936	50.665	7,0	6,0
041	AA Bernburg	7.287	235	81.084	2.772	9,0	8,5
042	AA Dessau-Roßlau – Wittenberg	11.868	316	156.823	4.290	7,6	7,4
043	AA Halberstadt	4.966	103	90.980	2.488	5,5	4,1
044	AA Halle	14.945	348	180.281	4.203	8,3	8,3
045	AA Magdeburg	17.303	402	221.769	5.951	7,8	6,8
046	AA Weißenfels	5.593	160	79.029	2.710	7,1	5,9
047	AA Sangerhausen	5.799	167	57.197	2.082	10,1	8,0
048	AA Stendal	7.137	266	85.692	3.669	8,3	7,2
093	AA Erfurt	13.869	253	227.936	5.033	6,1	5,0
094	AA Altenburg – Gera	10.452	214	152.747	4.140	6,8	5,2
095	AA Gotha	7.171	103	105.909	2.398	6,8	4,3
096	AA Jena	7.101	103	126.798	2.541	5,6	4,1
097	AA Nordhausen	7.452	197	111.117	3.876	6,7	5,1
098	AA Suhl	9.769	154	195.574	4.512	5,0	3,4
RD Sachsen-Anhalt-Thüringen		109.124	2.181	1.742.145	40.708	6,3	5,4
071	AA Annaberg-Buchholz	7.134	166	141.520	4.122	5,0	4,0
072	AA Bautzen	16.078	461	231.661	7.087	6,9	6,5
073	AA Chemnitz	7.914	98	101.325	1.426	7,8	6,9
074	AA Dresden	16.226	227	243.070	3.154	6,7	7,2
075	AA Leipzig	19.009	275	255.723	3.863	7,4	7,1
076	AA Oschatz	12.471	395	199.635	5.921	6,2	6,7
077	AA Pirna	5.141	102	104.159	3.000	4,9	3,4
078	AA Plauen	5.016	79	94.515	2.475	5,3	3,2
079	AA Riesa	6.133	146	103.580	2.782	5,9	5,2
080	AA Freiberg	7.156	112	130.788	3.788	5,5	3,0
092	AA Zwickau	6.846	120	136.169	3.090	5,0	3,9

Erstellungsdatum: 18.10.2019, Zentraler Statistik-Service, Auftragsnummer 116902

© Bundesagentur für Arbeit