

Herausgeber:

Bundsvorstand Vorstands-
bereich I Bundes-
vorsitzender

Abteilung Wirtschafts- und
Sozialpolitik

Olof-Palme-Straße 19
60349 Frankfurt

02.10.2019 Fei-Di-Gri
Ansprechpartner:
Jonathan Diesselhorst
Tel.: 030 – 246 39 260
Jonathan.diesselhorst@igbau.de

Aktuelle Kurzinformation Nr. 22/2019

Bauarbeitsmarkt September: Arbeitslosigkeit weiter gesunken

Im September 2019 waren 32.679 **Bauarbeiter als arbeitslos registriert**, 1031 weniger als im Monat zuvor. Im Vergleich zum September 2018 ist die Zahl der arbeitslos registrierten Bauarbeiter aber gesunken, in Westdeutschland um 2,6 % und in Ostdeutschland um 11,3 %.

In der **Gesamtwirtschaft fiel die Zahl der registrierten Arbeitslosen** im Vergleich zum September 2018 um 1,0 % auf 2,2 Millionen. Etliche Menschen, die faktisch arbeitslos sind, werden nicht als arbeitslos registriert (z.B. Teilnehmer an Weiterbildungs-Maßnahmen oder „Ein-Euro-Jobber“). Wenn auch sie berücksichtigt werden, dann beläuft sich die Zahl der Arbeitslosen („Unterbeschäftigten“) in der Gesamtwirtschaft auf 3,1 Millionen Menschen. Sie ist um 0,6 % gesunken gegenüber September 2018. Entsprechende Angaben für Bauarbeiter liegen nicht vor.

Die von jahreszeitlichen Einflüssen bereinigte Arbeitslosenzahl in der Gesamtwirtschaft ist gegenüber dem Vormonat um 10.000 gesunken.

Die folgenden Tabellen geben detaillierte Informationen über registrierte Arbeitslose, offene Stellen und Kurzarbeiter in der Bauwirtschaft. Ausgewiesen werden zudem berufsspezifische „Arbeitslosenquoten“ für Hoch- und Tiefbauberufe und entsprechende Vergleichsquoten für alle Berufe insgesamt, auch für die örtliche Ebene. Sie finden sich in den Tabellen am Schluss dieser AKI in der Spalte „Anteilswerte“.

Anlage 1

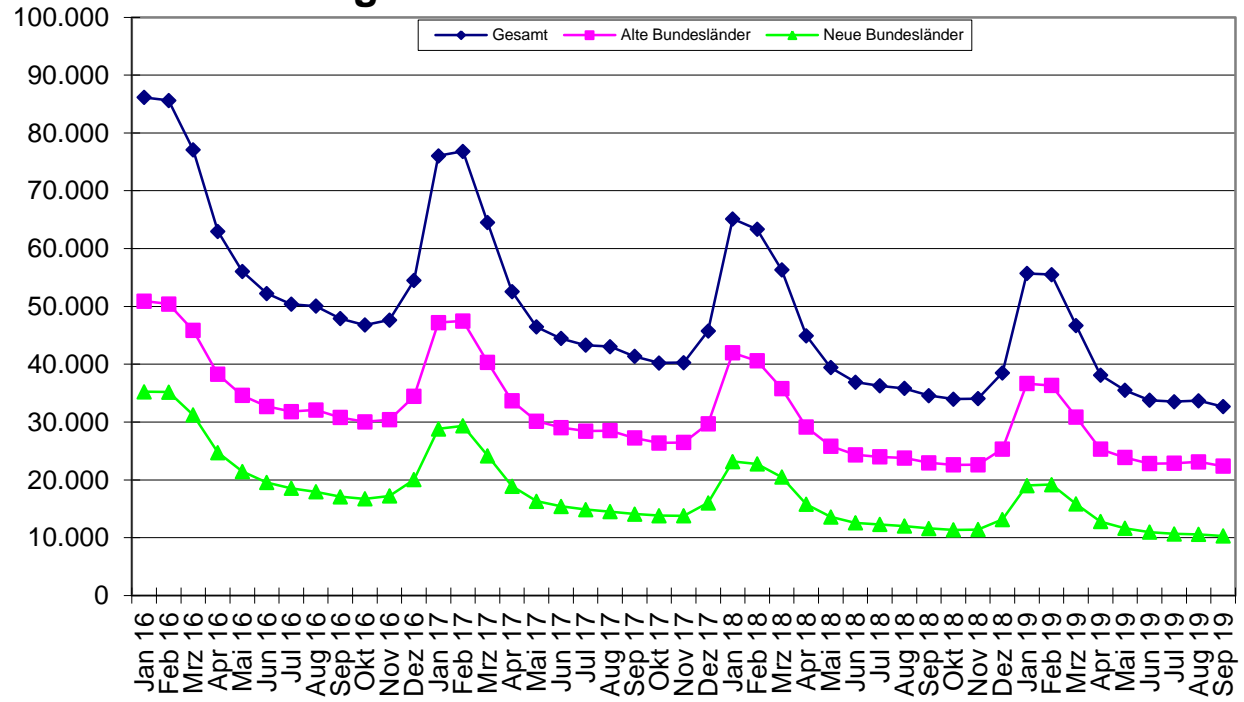
Registrierte Arbeitslose in den Bauberufen

a. Westdeutschland	2016	2017	2018	2019	Veränderung gegenüber Vorjahr			
					2016	2017	2018	2019
Januar	50.903	47.216	41.976	36.673	-5,3%	-7,2%	-11,1%	-12,6%
Februar	50.420	47.469	40.577	36.337	-7,6%	-5,9%	-14,5%	-10,4%
März	45.857	40.353	35.799	30.865	-7,7%	-12,0%	-11,3%	-13,8%
April	38.263	33.660	29.128	25.320	-6,7%	-12,0%	-13,5%	-13,1%
Mai	34.614	30.158	25.824	23.868	-6,3%	-12,9%	-14,4%	-7,6%
Juni	32.697	29.047	24.341	22.814	-6,4%	-11,2%	-16,2%	-6,3%
Juli	31.824	28.426	23.971	22.864	-8,2%	-10,7%	-15,7%	-4,6%
August	32.089	28.518	23.797	23.129	-5,7%	-11,1%	-16,6%	-2,8%
September	30.803	27.258	22.963	22.373	-6,5%	-11,5%	-15,8%	-2,6%
Oktober	30.055	26.388	22.597		-6,5%	-12,2%	-14,4%	
November	30.411	26.484	22.636		-7,2%	-12,9%	-14,5%	
Dezember	34.438	29.723	25.340		-6,0%	-13,7%	-14,7%	
Jahr	36.865	32.892	28.246		-6,7%	-10,8%	-14,1%	
b. Neue Bundesländer								
Januar	35.257	28.827	23.172	19.018	-16,2%	-18,2%	-19,6%	-17,9%
Februar	35.197	29.366	22.757	19.181	-16,1%	-16,6%	-22,5%	-15,7%
März	31.225	24.166	20.507	15.837	-17,3%	-22,6%	-15,1%	-22,8%
April	24.717	18.904	15.800	12.806	-18,4%	-23,5%	-16,4%	-18,9%
Mai	21.453	16.310	13.604	11.633	-18,7%	-24,0%	-16,6%	-14,5%
Juni	19.549	15.431	12.576	10.974	-17,3%	-21,1%	-18,5%	-12,7%
Juli	18.566	14.866	12.309	10.664	-18,8%	-19,9%	-17,2%	-13,4%
August	17.957	14.524	12.028	10.581	-18,3%	-19,1%	-17,2%	-12,0%
September	17.094	14.112	11.615	10.306	-19,3%	-17,4%	-17,7%	-11,3%
Oktober	16.734	13.830	11.373		-20,0%	-17,4%	-17,8%	
November	17.239	13.799	11.410		-19,1%	-20,0%	-17,3%	
Dezember	20.050	16.039	13.171		-18,0%	-20,0%	-17,9%	
Jahr	22.920	18.348	15.027		-17,9%	-19,9%	-18,1%	

Quelle: Bundesagentur für Arbeit

Berufe der Berufshauptgruppe 32 (Hoch- und Tiefbauberufe einschl. Dachdecker und Gerüstbauer)

Registrierte Arbeitslose in den Bauberufen



Anlage 3

Offene Stellen in den Bauberufen

					Veränderung gegenüber Vorjahr			
<i>a. Westdeutschland</i>	2016	2017	2018	2019	2016	2017	2018	2019
Januar	6.657	8.464	10.283	11.565	31,7%	27,1%	21,5%	12,5%
Februar	7.753	9.787	11.650	12.362	30,6%	26,2%	19,0%	6,1%
März	8.528	10.599	12.422	13.251	24,7%	24,3%	17,2%	6,7%
April	9.025	11.040	12.917	13.681	28,4%	22,3%	17,0%	5,9%
Mai	9.112	11.108	13.209	13.853	26,9%	21,9%	18,9%	4,9%
Juni	9.225	11.013	13.178	13.842	31,8%	19,4%	19,7%	5,0%
Juli	9.345	11.134	13.328	13.723	31,5%	19,1%	19,7%	3,0%
August	9.521	11.469	13.311	13.496	29,8%	20,5%	16,1%	1,4%
September	9.686	11.634	13.334	13.311	29,1%	20,1%	14,6%	-0,2%
Oktober	9.509	11.431	13.105		28,0%	20,2%	14,6%	
November	8.864	10.867	12.406		28,3%	22,6%	14,2%	
Dezember	8.389	10.150	11.610		28,8%	21,0%	14,4%	
Jahr	8.801	10.725	12.563		29,1%	21,9%	17,1%	
<i>b. Neue Bundesländer</i>								
Januar	1.861	2.707	3.707	3.745	23,7%	45,5%	36,9%	1,0%
Februar	2.518	3.388	4.328	4.218	27,9%	34,6%	27,7%	-2,5%
März	2.966	3.974	4.584	4.526	23,2%	34,0%	15,3%	-1,3%
April	3.226	4.260	4.698	4.649	31,7%	32,1%	10,3%	-1,0%
Mai	3.209	4.265	4.624	4.581	31,9%	32,9%	8,4%	-0,9%
Juni	3.305	4.239	4.706	4.324	42,8%	28,3%	11,0%	-8,1%
Juli	3.375	4.201	4.629	4.234	42,6%	24,5%	10,2%	-8,5%
August	3.385	4.218	4.614	4.177	43,1%	24,6%	9,4%	-9,5%
September	3.365	4.252	4.551	4.041	43,9%	26,4%	7,0%	-11,2%
Oktober	3.136	4.064	4.317		45,2%	29,6%	6,2%	
November	2.876	3.885	4.024		49,8%	35,1%	3,6%	
Dezember	2.633	3.579	3.721		57,3%	35,9%	4,0%	
Jahr	2.988	3.919	4.375		38,4%	31,2%	11,6%	

Quelle: Statistik der Bundesagentur für Arbeit

Alle Zahlen ohne gemeldete Stellen im Ausland.

Berufe der Berufshauptgruppe 32 (Hoch- und Tiefbauberufe einschl. Dachdecker und Gerüstbauer)

Anlage 4

Kurzarbeiter im Bauhauptgewerbe

					Veränderung gegenüber Vorjahr			
a. Westdeutschland	2016	2017*	2018*	2019	2016	2017	2018	2019
Januar	122.254	138.953	114.425	133.800	4,2 %	13,7 %	-17,7 %	16,9 %
Februar	123.546	118.660	139.888	120.963	-1,9 %	-4,0 %	17,9 %	-13,5 %
März	79.540	71.142	123.211	93.511	-1,1 %	-10,6 %	73,2 %	-24,1 %
April	3.809	1.512	774		-24,3 %	-60,3 %	-48,8 %	
Mai	2.516	1.507	546		-35,9 %	-40,1 %	-63,8 %	
Juni	2.083	1.126	573		-35,9 %	-45,9 %	-49,1 %	
Juli	1.252	698	466		-38,5 %	-44,2 %	-33,2 %	
August	1.029	581	360		-21,2 %	-43,5 %	-38,0 %	
September	1.141	606	479		-35,6 %	-46,9 %	-21,0 %	
Oktober	1.132	809	672		-47,2 %	-28,5 %	-16,9 %	
November	1.726	1.039	767		-34,2 %	-39,8 %	-26,2 %	
Dezember	61.879	82.284	60.572		5,5 %	33,0 %	-26,4 %	
Jahr	33.492	34.910	36.894		-0,6 %	4,2 %	5,7 %	
b. Neue Bundesländer								
Januar	39.495	40.414	32.850	40.010	13,6 %	2,3 %	-18,7 %	21,8 %
Februar	36.774	42.621	42.031	37.947	-3,4 %	15,9 %	-1,4 %	-9,7 %
März	25.341	20.163	39.808	22.384	-8,0 %	-20,4 %	97,4 %	
April	1.756	354	319		-23,6 %	-79,8 %	-9,9 %	
Mai	1.024	186	46		-32,8 %	-81,8 %	-75,3 %	
Juni	798	183	82		-41,0 %	-77,1 %	-55,2 %	
Juli	367	122	95		-57,2 %	-66,8 %	-22,1 %	
August	230	6	4		-59,2 %	-97,4 %	-33,3 %	
September	221	104	48		-57,3 %	-52,9 %	-53,8 %	
Oktober	92	119	4		-81,0 %	29,3 %	-96,6 %	
November	224	158	263		-63,2 %	-29,5 %	66,5 %	
Dezember	16.719	14.913	15.110		12,7 %	-10,8 %	1,3 %	
Jahr	10.253	9.945	10.888		-0,3 %	-3,0 %	9,5 %	
Quelle: Bundesagentur für Arbeit								
Arbeitnehmer in Betrieben des Hoch- und Tiefbaus, in den Zahlen sind Kurzarbeiter auf Grundlage sämtlicher								
Anspruchsgrundlagen enthalten, also Bezieher von Saison-Kug und ggf. von konjunkturellem Kug oder Transfer-Kug								
* Verteilg. auf Ost- und Westdeutschland für 8/17, 08/18 + 10/18 geschätzt								

Arbeitslose im Baugewerbe nach der KldB 2010 (Hoch- und Tiefbauberufe)

Deutschland

September 2019

(Bezugsbasis: Sozialversicherungspflichtig Beschäftigte und Arbeitslose Ende Juni 2018)

Regionaldirektion / Agenturen	Arbeitslose		Bezugsbasis		Anteilswerte	
	Insgesamt	Hoch- und Tiefbauberufe	Insgesamt	Hoch- und Tiefbauberufe	Insgesamt	Hoch- und Tiefbauberufe
	1	2	3	4	5	6
Deutschland	2.234.030	32.679	34.908.355	632.912	6,4	5,2
RD Nord	194.038	3.343	2.653.854	51.750	7,3	6,5
030 AA Greifswald	8.928	288	96.572	2.746	9,2	10,5
031 AA Neubrandenburg	10.384	253	109.984	3.680	9,4	6,9
032 AA Rostock	11.951	262	176.620	3.991	6,8	6,6
033 AA Schwerin	14.312	329	202.420	6.215	7,1	5,3
034 AA Stralsund	7.574	215	93.223	2.713	8,1	7,9
111 AA Bad Oldesloe	8.763	101	177.263	2.701	4,9	3,7
115 AA Elmshorn	13.676	200	251.493	3.979	5,4	5,0
119 AA Flensburg	12.543	288	176.669	5.056	7,1	5,7
123 AA Hamburg	64.593	622	812.856	8.329	7,9	7,5
127 AA Heide	7.018	194	105.215	3.327	6,7	5,8
131 AA Kiel	12.836	213	149.643	2.446	8,6	8,7
135 AA Lübeck	12.761	185	164.907	2.799	7,7	6,6
139 AA Neumünster	8.699	193	136.989	3.768	6,4	5,1
RD Niedersachsen-Bremen	248.800	3.880	3.591.160	70.197	6,9	5,5
211 AA Braunschweig – Goslar	17.978	256	253.356	3.300	7,1	7,8
214 AA Bremen – Bremerhaven	38.023	547	325.457	4.943	11,7	11,1
221 AA Celle	8.910	173	128.657	3.002	6,9	5,8
224 AA Emden – Leer	13.663	380	184.438	6.414	7,4	5,9
231 AA Göttingen	12.328	181	184.813	2.801	6,7	6,5
234 AA Hameln	10.944	195	151.667	2.900	7,2	6,7
237 AA Hannover	40.108	500	485.298	6.192	8,3	8,1
241 AA Helmstedt	9.428	129	170.607	2.382	5,5	5,4
244 AA Hildesheim	11.589	162	170.200	2.837	6,8	5,7
251 AA Lüneburg – Uelzen	13.986	194	233.880	4.228	6,0	4,6
257 AA Nordhorn	6.199	123	189.385	6.225	3,3	2,0
261 AA Oldenburg – Wilhelmshaven	22.568	335	311.642	6.208	7,2	5,4
264 AA Osnabrück	12.112	205	227.579	4.298	5,3	4,8
267 AA Stade	13.820	256	234.113	6.104	5,9	4,2
274 AA Vechta	6.659	81	139.246	3.778	4,8	2,1
277 AA Nienburg – Verden	10.485	163	200.822	4.585	5,2	3,6
RD Nordrhein-Westfalen	635.034	9.002	7.407.794	121.382	8,6	7,4
311 AA Aachen – Düren	36.414	598	430.911	8.224	8,5	7,3
315 AA Bergisch Gladbach	21.568	320	298.528	4.486	7,2	7,1
317 AA Bielefeld	21.735	222	302.978	4.128	7,2	5,4
321 AA Bochum	23.995	366	207.653	3.522	11,6	10,4
323 AA Bonn	26.850	381	367.896	5.263	7,3	7,2
325 AA Brühl	20.308	306	274.756	4.892	7,4	6,3
327 AA Coesfeld	10.866	183	249.758	5.953	4,4	3,1
331 AA Detmold	10.715	214	144.648	2.900	7,4	7,4
333 AA Dortmund	32.422	436	243.592	4.407	13,3	9,9
337 AA Düsseldorf	22.322	180	267.870	2.177	8,3	8,3
341 AA Duisburg	27.388	440	200.619	3.999	13,7	11,0
343 AA Essen	30.314	412	234.209	3.328	12,9	12,4
345 AA Gelsenkirchen	21.178	408	145.787	3.587	14,5	11,4
347 AA Hagen	19.978	264	209.902	2.877	9,5	9,2
351 AA Hamm	21.424	389	233.317	4.638	9,2	8,4
353 AA Herford	15.040	189	239.953	3.910	6,3	4,8
355 AA Iserlohn	14.398	139	176.937	2.266	8,1	6,1
357 AA Köln	46.971	627	461.558	5.133	10,2	12,2
361 AA Krefeld	20.692	348	214.689	3.597	9,6	9,7
364 AA Mettmann	14.826	124	199.628	2.198	7,4	5,6
365 AA Mönchengladbach	24.592	330	294.756	4.066	8,3	8,1
367 AA Ahlen – Münster	15.270	146	245.664	3.321	6,2	4,4
371 AA Oberhausen	16.933	254	151.259	2.703	11,2	9,4
373 AA Paderborn	11.243	139	188.192	3.601	6,0	3,9
375 AA Recklinghausen	25.636	400	249.649	4.676	10,3	8,6
377 AA Rheine	10.255	148	193.337	4.114	5,3	3,6
381 AA Siegen	9.902	103	178.857	3.112	5,5	3,3
383 AA Meschede – Soest	14.169	172	241.046	4.433	5,9	3,9
387 AA Wesel	22.722	388	305.340	6.290	7,4	6,2
391 AA Solingen – Wuppertal	24.908	376	254.505	3.581	9,8	10,5
RD Hessen	146.752	1.689	2.602.310	43.658	5,6	3,9

Arbeitslose im Baugewerbe nach der KldB 2010 (Hoch- und Tiefbauberufe)

Deutschland

September 2019

(Bezugsbasis: Sozialversicherungspflichtig Beschäftigte und Arbeitslose Ende Juni 2018)

Regionaldirektion / Agenturen		Arbeitslose		Bezugsbasis		Anteilswerte	
		Insgesamt	Hoch- und Tiefbauberufe	Insgesamt	Hoch- und Tiefbauberufe	Insgesamt	Hoch- und Tiefbauberufe
		1	2	3	4	5	6
411	AA Bad Hersfeld – Fulda	5.513	74	140.194	2.658	3,9	2,8
415	AA Darmstadt	18.801	217	342.726	5.359	5,5	4,0
419	AA Frankfurt	19.992	133	327.627	5.730	6,1	2,3
427	AA Gießen	16.079	188	275.297	4.451	5,8	4,2
431	AA Hanau	9.196	98	174.878	2.846	5,3	3,4
433	AA Bad Homburg	15.440	115	310.609	3.852	5,0	3,0
435	AA Kassel	14.284	205	215.650	3.443	6,6	6,0
439	AA Korbach	5.837	74	141.717	2.276	4,1	3,3
443	AA Limburg – Wetzlar	9.916	184	173.259	4.217	5,7	4,4
447	AA Marburg	4.847	64	98.704	1.487	4,9	4,3
451	AA Offenbach	13.422	146	208.249	4.630	6,4	3,2
459	AA Wiesbaden	13.425	191	193.400	2.709	6,9	7,1
RD Rheinland-Pfalz-Saarland		128.823	2.260	2.047.256	43.918	6,3	5,1
511	AA Bad Kreuznach	8.832	141	141.368	3.719	6,2	3,8
515	AA Kaiserslautern – Pirmasens	15.991	314	213.800	4.689	7,5	6,7
519	AA Koblenz – Mayen	9.999	202	205.593	4.856	4,9	4,2
523	AA Ludwigshafen	13.665	211	176.647	3.986	7,7	5,3
527	AA Mainz	15.903	252	270.320	5.104	5,9	4,9
535	AA Montabaur	4.600	76	132.172	3.367	3,5	2,3
543	AA Landau	10.187	125	196.863	3.018	5,2	4,1
547	AA Neuwied	7.278	102	127.622	2.836	5,7	3,6
555	AA Saarland	33.343	689	396.871	7.356	8,4	9,4
563	AA Trier	9.025	148	186.000	4.987	4,9	3,0
RD Baden-Württemberg		202.775	1.745	4.738.250	67.905	4,3	2,6
611	AA Aalen	8.242	56	191.041	2.994	4,3	1,9
614	AA Balingen	5.550	44	137.976	2.699	4,0	1,6
617	AA Freiburg	12.852	101	267.217	4.055	4,8	2,5
621	AA Göppingen	15.378	110	344.608	4.846	4,5	2,3
624	AA Heidelberg	14.069	105	288.235	3.177	4,9	3,3
627	AA Heilbronn	9.282	117	212.651	3.354	4,4	3,5
631	AA Karlsruhe – Rastatt	19.192	141	446.173	5.779	4,3	2,4
634	AA Konstanz – Ravensburg	11.628	100	325.075	4.491	3,6	2,2
637	AA Lörrach	7.375	70	139.703	2.245	5,3	3,1
641	AA Ludwigsburg	9.097	69	241.946	3.008	3,8	2,3
644	AA Mannheim	9.413	109	134.480	2.437	7,0	4,5
647	AA Nagold – Pforzheim	10.885	98	263.537	3.849	4,1	2,5
651	AA Offenburg	7.430	69	190.110	3.233	3,9	2,1
664	AA Reutlingen	9.024	80	216.566	2.772	4,2	2,9
671	AA Waiblingen	7.791	72	184.845	2.549	4,2	2,8
674	AA Schwäbisch Hall –	9.307	84	260.112	4.233	3,6	2,0
677	AA Stuttgart	20.787	211	447.375	4.716	4,6	4,5
684	AA Ulm	7.536	56	231.301	4.145	3,3	1,4
687	AA Rottweil – Villingen-	7.937	53	215.299	3.323	3,7	1,6
RD Bayern		209.469	1.801	5.691.839	92.105	3,7	2,0
711	AA Ansbach – Weißenburg	6.149	64	195.720	3.948	3,1	1,6
715	AA Aschaffenburg	6.879	85	160.829	2.472	4,3	3,4
723	AA Bayreuth – Hof	9.084	94	193.024	3.166	4,7	3,0
727	AA Bamberg – Coburg	10.364	85	266.507	3.942	3,9	2,2
729	AA Fürth	10.177	74	264.724	3.137	3,8	2,4
735	AA Nürnberg	18.446	121	323.683	3.896	5,7	3,1
739	AA Regensburg	8.068	80	264.475	4.965	3,1	1,6
743	AA Schwandorf	6.254	81	182.831	4.645	3,4	1,7
747	AA Schweinfurt	7.535	84	187.620	3.517	4,0	2,4
751	AA Weiden	3.891	51	89.202	1.887	4,4	2,7
759	AA Würzburg	6.971	56	217.832	3.153	3,2	1,8
811	AA Augsburg	13.516	105	291.475	4.934	4,6	2,1
815	AA Deggendorf	5.070	72	147.976	3.660	3,4	2,0
819	AA Donauwörth	5.832	54	235.038	4.578	2,5	1,2
823	AA Freising	6.883	42	279.850	3.353	2,5	1,3
827	AA Ingolstadt	5.838	69	221.950	4.279	2,6	1,6
831	AA Kempten – Memmingen	8.789	82	285.839	6.205	3,1	1,3
835	AA Landshut – Pfarrkirchen	7.582	76	197.424	3.837	3,8	2,0
843	AA München	34.436	175	842.096	7.455	4,1	2,3
847	AA Passau	4.637	76	131.084	3.362	3,5	2,3

Arbeitslose im Baugewerbe nach der KldB 2010 (Hoch- und Tiefbauberufe)

Deutschland

September 2019

(Bezugsbasis: Sozialversicherungspflichtig Beschäftigte und Arbeitslose Ende Juni 2018)

Regionaldirektion / Agenturen		Arbeitslose		Bezugsbasis		Anteilswerte	
		Insgesamt	Hoch- und Tiefbauberufe	Insgesamt	Hoch- und Tiefbauberufe	Insgesamt	Hoch- und Tiefbauberufe
		1	2	3	4	5	6
855	AA Rosenheim	7.077	51	224.943	3.672	3,1	1,4
859	AA Traunstein	7.319	68	206.826	3.965	3,5	1,7
863	AA Weilheim	8.672	56	280.891	4.077	3,1	1,4
RD Berlin-Brandenburg		225.154	3.712	2.560.811	50.624	8,8	7,3
035	AA Cottbus	17.503	414	252.899	7.364	6,9	5,6
036	AA Eberswalde	10.890	452	128.113	3.813	8,5	11,9
037	AA Frankfurt (Oder)	12.922	382	181.400	5.404	7,1	7,1
038	AA Neuruppin	15.170	479	233.859	6.822	6,5	7,0
039	AA Potsdam	16.303	325	271.015	5.640	6,0	5,8
922	AA Berlin Süd	50.005	534	475.089	6.380	10,5	8,4
955	AA Berlin Nord	47.119	449	477.532	5.979	9,9	7,5
962	AA Berlin Mitte	55.242	677	540.904	9.222	10,2	7,3
RD Sachsen-Anhalt-Thüringen		132.334	3.036	1.872.936	50.665	7,1	6,0
041	AA Bernburg	7.225	238	81.084	2.772	8,9	8,6
042	AA Dessau-Roßlau – Wittenberg	12.083	319	156.823	4.290	7,7	7,4
043	AA Halberstadt	5.035	106	90.980	2.488	5,5	4,3
044	AA Halle	15.085	336	180.281	4.203	8,4	8,0
045	AA Magdeburg	17.402	399	221.769	5.951	7,8	6,7
046	AA Weißenfels	5.716	167	79.029	2.710	7,2	6,2
047	AA Sangerhausen	5.857	169	57.197	2.082	10,2	8,1
048	AA Stendal	7.357	261	85.692	3.669	8,6	7,1
093	AA Erfurt	14.217	273	227.936	5.033	6,2	5,4
094	AA Altenburg – Gera	10.594	217	152.747	4.140	6,9	5,2
095	AA Gotha	7.224	98	105.909	2.398	6,8	4,1
096	AA Jena	7.274	109	126.798	2.541	5,7	4,3
097	AA Nordhausen	7.520	201	111.117	3.876	6,8	5,2
098	AA Suhl	9.745	143	195.574	4.512	5,0	3,2
RD Sachsen-Anhalt-Thüringen		110.851	2.211	1.742.145	40.708	6,4	5,4
071	AA Annaberg-Buchholz	7.082	169	141.520	4.122	5,0	4,1
072	AA Bautzen	16.288	476	231.661	7.087	7,0	6,7
073	AA Chemnitz	7.959	104	101.325	1.426	7,9	7,3
074	AA Dresden	16.479	221	243.070	3.154	6,8	7,0
075	AA Leipzig	19.570	273	255.723	3.863	7,7	7,1
076	AA Oschatz	12.474	394	199.635	5.921	6,2	6,7
077	AA Pirna	5.295	99	104.159	3.000	5,1	3,3
078	AA Plauen	5.091	87	94.515	2.475	5,4	3,5
079	AA Riesa	6.253	128	103.580	2.782	6,0	4,6
080	AA Freiberg	7.245	124	130.788	3.788	5,5	3,3
092	AA Zwickau	7.115	136	136.169	3.090	5,2	4,4

Erstellungsdatum: 18.09.2019, Zentraler Statistik-Service, Auftragsnummer 116902

© Bundesagentur für Arbeit